

# 令和5年度 事業概要

(令和4年度実績報告)

京都市立病院

# 目 次

1 京都市立病院の沿革	1
2 京都市立病院の現況	
(1) 京都市立病院機構理念	4
(2) 京都市立病院憲章	4
(3) 患者さんの権利と患者さんへのお願い	4
(4) 年度計画	4
(5) 建物及び敷地	5
ア 建物	5
イ 敷地	5
(6) 医療機器整備状況	6
(7) 地方独立行政法人京都市立病院機構 組織図	7
(8) 京都市立病院委員会組織図	11
(9) 職員数及び配置状況	12
ア 職員数(職種別)	12
イ 医師(診療科別)	13
ウ 看護師(部門別)	14
3 業務の概要	
(1) 新規診療登録患者数	15
(2) 延外来患者数	15
(3) 1日平均外来患者数	16
(4) 1日平均在院患者数	17
(5) 新入院患者数	18
(6) 退院患者数	19
(7) 退院患者平均在院日数	20
(8) 退院時転帰別患者数	21
(9) 分娩件数	21

(10) 死亡患者数	22
(11) 入院患者の対診科数	23
(12) 入院患者の対診人数	24
(13) 手術件数	25
(14) 麻酔件数	25
(15) 臨床検査技術科検査件数	26
ア 検査件数	26
イ 病理・生理機能・細菌・委託の項目別検査件数	26
(16) 放射線技術科検査件数	28
(17) エコーセンター超音波検査件数	29
(18) リハビリテーション件数	29
(19) 内視鏡検査件数	30
(20) 血液透析患者数	30
(21) 医薬品の交付及び供給状況	31
(22) 薬剤管理指導業務実施件数	31
(23) 医薬品受託研究承認件数	31
(24) 地域医療連携室業務件数	32
ア 相談支援人数	32
イ 相談支援延件数	32
ウ がん相談件数	33
エ がん相談支援項目毎件数	33
オ かがやき(健康教室)	34
カ 紹介率	34
キ 事前予約件数	34
(25) 栄養指導件数	35
(26) 入院患者食種別喫食数	35
(27) 救急件数	35
(28) 特定集中治療室患者数	35
(29) 行政区別新規診療登録患者数	35
(30) 年齢別新登録患者数	36
4 診療評価	41
(1) 診療統計材料	41

(2) 診療評価材料	42
参考(1) 病床利用率の推移	43
参考(2) 剖検率の推移	43
5 財務状況	44
(1) 年度別収支状況	44
ア 損益計算書	44
イ 資本的収支	46
(2) 貸借対照表	47
ア 資産の部	47
イ 負債・純資産の部	48
ウ 経営財務分析	50
参考 診療行為別収入	51
ア 入院収益	51
イ 外来収益	51

## 資料編

1 歴代院長、副院長、事務局長(昭和40年12月以降)	1
2 職員数の推移及び配置状況	3
(1) 職員数(職種別)	3
(2) 医師(科別)	4
ア 職員	4
イ 臨床研修医・専攻医	5
(3) 看護師(病棟別)	6
3 主な器械備品	7

明治 15 年 12 月	伝染病院として聚楽廻松下町に上京公立避病院が設置される。
明治 22 年 4 月	市制施行に伴い、上京公立避病院は京都市立聚楽病院と改称される。
	伝染病院として洛東日吉山の麓に下京公立避病院が設置される。
明治 22 年 4 月 15 日	下京公立避病院を日吉病院と改称する。
明治 22 年 4 月	聚楽病院と日吉病院が合併され、市立京都病院が発足する。
大正 4 年 4 月	市立京都病院を市外の西院村（現在の壬生東高田町）に設置し、日吉病院を廃止、聚楽病院を（財）京都施薬院に譲渡する。
昭和 16 年 4 月	京都施薬院が、京都厚生病院と改称される。
昭和 19 年 12 月 26 日	京都厚生病院が、（財）日本医療団に買収され、日本医療団京都府中央病院と改称し、一般総合病院となる。
昭和 23 年 6 月 15 日	（財）日本医療団の解散に伴い、京都市立中央市民病院として発足する。
昭和 40 年 12 月 1 日	<b>京都市中央市民病院と市立京都病院を統合し、京都市立病院として開設する。許可病床数519床（一般268床、結核51床、伝染病200床）</b>
昭和 41 年 4 月 12 日	救急病院の指定を受ける。
昭和 43 年 7 月 16 日	臨床研修病院の指定を受ける。
	11 月 1 日 臨床研修医を初めて採用する。（内科 2 名）
昭和 46 年 8 月 21 日	病床数を721床（一般470床、結核51床、伝染病200床）に変更する。
	10 月 26 日 京都市立病院長を学会長として、京都市において第10回全国自治体病院学会が開催される。
昭和 52 年 3 月 1 日	院内保育所（青いとり保育園）を開園する。
昭和 53 年 5 月 18 日	病床数を700床（一般450床、結核50床、伝染病200床）に変更する。
昭和 60 年 2 月 8 日	「京都市立病院の今後の果たすべき役割とそのための施設整備」について京都市医療施設審議会の答申が出される。
昭和 61 年 9 月 1 日	院内誌「院内ひろば」を創刊する。
平成 元年 10 月 4 日	新棟建設起工式を挙げる。
	11 月 8 日 京都市立病院総合情報システム導入についての基本構想を策定する。
平成 4 年 2 月 4 日	病床数を616床（一般566床、結核12床、伝染病38床）に変更する。
	3 月 1 日 新棟（現本館）を開設する。
	2 日 自動再来受付機を導入する。
平成 6 年 2 月 7 日	日本病院会優良自動化健診施設に認定される。
平成 7 年 7 月 27 日	エイズ治療の拠点病院に選定される。
平成 8 年 3 月 1 日	院外処方箋の発行を開始する。
	4 月 1 日 稼働病床数を608床（一般558床、結核12床、伝染病38床）に変更する。
	12 月 25 日 （財）骨髄移植推進財団骨髄採取・移植施設として認定される。（小児科）
平成 9 年 3 月 21 日	地域災害医療センターに指定される。
	11 月 7 日 地域周産期母子医療センターに指定される。
	12 月 1 日 倫理委員会を設置する。
平成 10 年 9 月 7 日	さい帯血移植を実施する。
	29 日 「京都市立病院における臓器移植のための脳死判定システム」を策定する。
平成 11 年 4 月 1 日	第 2 種感染症指定医療機関に指定される。
	病床数を586床（一般566、結核12床、感染症 8 床）に変更する。
	8 月 2 日 総合情報システムを更新する。
平成 14 年 12 月 1 日	手話通訳者を配置する。
平成 15 年 4 月 30 日	京阪さい帯血バンクに登録する。
	5 月 30 日 「京都市立病院理念」及び「京都市立病院憲章」を改定する。
	9 月 1 日 「患者の権利と責務」を制定する。
	10 月 1 日 地域医療連携室を開設する。
	15 日 女性総合外来を開設する。
	12 月 8 日 S A R S 対応の診療室及び病室を整備する。

平成 16 年	6 月 30 日	「京都市立病院診療概要」を創刊する。
	7 月	京都市基本計画第 2 次推進プランに「京都市立病院の機能を高める再整備」を位置付ける。
	9 月 7 日	医療通訳者の派遣依頼を開始する。 「京都市立病院の今後果たすべき役割とそのための施設整備等」について京都市医療施設審議会の答申が出される。
	10 月 1 日	「京都市立病院における医療事故等に係る公表基準について」を制定する。 専任リスクマネージャーを配置する。（1 名）
平成 17 年	1 月 24 日	病院機能評価機構の認定を受ける。
	9 月 16 日	「京都市立病院整備基本計画」を策定する。
平成 18 年	3 月	院内 P H S を導入する。 「京都市立病院中期経営計画」を策定する。
	4 月 7 日	男性専門外来を開設する。
	25 日	後発医薬品への変更可能な院外処方を実施する。
	7 月 5 日	禁煙外来を開設する。
	24 日	セカンドオピニオン外来を開設する。
	8 月	S P D による物品管理を開始する。
平成 19 年	1 月	「外来化学療法センター」を開設する。 地域がん診療連携拠点病院の指定を受ける。
	3 月 1 日	施設基準「がん診療連携拠点病院加算」の算定を開始する。
	6 月 1 日	施設基準「一般病棟入院基本料 7 対 1 入院基本料」の算定を開始する。
平成 20 年	1 月	レセプトのオンライン請求を開始する。
	5 月	総合情報システムを更新し、電子カルテを稼働する。
	12 月 4 日	緩和ケア外来を開設する。
平成 21 年	2 月 1 日	「京都市立病院理念」、「憲章」及び「患者の権利と責務」を改定する。
	3 月	京都市病院事業改革プランを策定する。
	5 月 16 日	新型インフルエンザ発生に伴い、24 時間体制の発熱外来を設置する。
	6 月 1 日	病床数を 548 床（一般 528 床、結核 12 床、感染症 8 床）に変更する。
	17 日	がん患者・家族のサロンを開始する。
	9 月 1 日	地域医療支援病院の指定を受ける。
	11 月	病院機能評価 Ver6.0 の認定を受ける。
平成 22 年	1 月 29 日	京都市立病院整備運営事業に係る事業契約を株式会社 S P C 京都と締結する。 株式会社 S P C 京都による全体マネジメント業務を開始する。
	3 月 19 日	地方独立行政法人京都市立病院機構定款を制定する。
	4 月 1 日	株式会社 S P C 京都による医薬品・診療材料等調達業務を開始する。
	9 月 26 日	京都市立病院整備運営事業の起工式を挙げる。
	29 日	「地方独立行政法人京都市立病院機構中期目標」（目標期間：平成 23 年度～平成 26 年度）を策定する。
平成 23 年	3 月 12 日	東日本大震災に際し、DMAT を派遣する。
	4 月 1 日	<b>地方独立行政法人京都市立病院機構を設立する。</b> 「地方独立行政法人京都市立病院機構中期計画」（計画期間：平成 23 年度～平成 26 年度）を策定する。
	9 月	京都府内共通の地域連携クリティカルパスの運用を開始する。
平成 24 年	4 月	院内トリアージ制度を導入する。 医師の海外留学制度を導入する。
	8 月 14 日	京都府南部大雨災害に際し、DMAT を派遣する。
	9 月	市民モニター制度を開始する。
平成 25 年	3 月	株式会社 S P C 京都による医療周辺業務（検体検査、医療機器の保守点検業務を除く）及び施設維持管理業務を開始する。
	9 日	新館（現北館）の供用を開始する。
	4 月 1 日	緩和ケア科を開設する。 P E T - C T の運用を開始する。
	17 日	京都市急病診療所の第 2 次後送病院に指定される。 院内学級「わかば」を開設する。
	7 月	血液浄化センターを開設する。

平成 25 年	9 月 3 日	手術支援ロボット「ダヴィンチ」の運用を開始する。
	10 月 13 日	ヘリポートの運用を開始する。
	17 日	京都市立病院長を学会長として、京都市において第52回全国自治体病院学会が開催される。
	11 月 1 日	紹介患者事前予約センターの運用を開始する。
	12 月 9 日	脳卒中センターを開設する。
平成 26 年	3 月	本館改修工事が完了する。
	4 月 1 日	「京都市立病院機構理念」を制定する。 「京都市立病院機構倫理方針」を制定する。 「京都市立病院憲章」を改定する。
	10 月 31 日	株式会社SPC京都による検体検査、医療機器の保守点検業務を開始する。 「地方独立行政法人京都市立病院機構中期目標」 (目標期間：平成27年度～平成30年度)を策定する。
平成 27 年	1 月	院内保育所を敷地内で移転、新築し供用を開始する。 病院機能評価(3rdG: Ver. 1.0)の認定を受ける。 救急・災害医療支援センター新築工事が完了する。
	3 月 31 日	京都市立病院整備運営事業の整備工事が完了する。 「地方独立行政法人京都市立病院機構第2期中期計画」 (計画期間：平成27年度～平成30年度)を策定する。
	4 月	子ども・子育て支援新制度により院内保育所において地域児童の受入を開始する。
	6 月	総合情報システムを更新する。
	7 月	手術支援ロボットを用いた腹腔鏡下胃切除術について、先進医療Bの承認を受ける。
	9 月	大型連休中に一部の外来等業務を開始する。
	10 月	院内保育所において病児・病後児保育を開始する。 入院支援センターを開設する。
	11 月	市立病院イメージキャラクターを作成する。
	12 月	患者送迎バスの運行を開始する。
平成 28 年	4 月	腫瘍内科を開設する。 熊本地震に際し、DMATを派遣する。 法人独自の給与制度を構築する。
	5 月	環境負荷の低減と環境保護に係る環境宣言を発する。
	9 月	外来化学療法センターを2床増床する。
	10 月	KE S・環境マネジメントシステム・スタンダード(ステップ1)の認証を取得する。
	11 月	肺がんドックを開始する。
平成 29 年	8 月	乳がんドックを開始する。
	9 月	施設基準「特定集中治療室管理料1」の算定を開始する。 京都市立病院長を当番会長として、日本医療マネジメント学会第15回京滋支部学術集会在開催される。
平成 30 年	3 月	転院患者搬送用救急車を更新する。
	4 月	周術期統括部を開設する。 輸血・造血幹細胞移植科を開設する。
	10 月	遺伝診療部を開設する。 がんゲノム医療連携病院の指定を受ける。
平成 31 年	3 月	「地方独立行政法人京都市立病院機構第3期中期計画」 (計画期間：平成31年度～平成34年度)を策定する。
令和 元年	11 月	患者支援センターを開設する。
令和 2 年	1 月	緩和ケア病棟を開設する。
	2 月 20 日	新型コロナウイルス対応のため、クルーズ船ダイヤモンドプリンセス号(神奈川県横浜市大黒埠頭)へDMATを派遣する。
令和 4 年	3 月 31 日	院内保育所において病児・病後児保育を廃止する。
5 年	4 月	がん医療連携センターを開設する。
5 年	4 月 1 日	病院直営による検体検査業務を開始する。

## 2 京都市立病院の現況

### (1) 京都市立病院機構理念

京都市立病院機構は

- 市民のいのちと健康を守ります
- 患者中心の最適な医療を提供します
- 地域と一体となって健康長寿のまちづくりに貢献します

### (2) 京都市立病院憲章

- 1 質の高い安全な医療を提供するとともに、地域の医療水準の向上に貢献します。
- 2 患者の権利と尊厳を尊重し、心のこもった医療を提供します。
- 3 救急や災害時における地域に必要な医療を提供するとともに、地域住民の健康の維持・増進に貢献します。
- 4 病院運営に参画する事業者等とのパートナーシップを強め、健全な病院経営に努めます。
- 5 職員の育成に努め、職員が自信と誇り、持ち、全力で医療に従事できる職場環境を作ります。

### (3) 患者さんの権利と患者さんへのお願い

患者さんの権利

- ・ 公平に、必要かつ十分な医療を受けることができます。
- ・ 治療を受けるに当たり、人格や価値観が尊重されます。
- ・ プライバシーが保障されます。
- ・ 個人情報保護は厳正に取り扱われます。
- ・ 病名、治療方法などについての「説明と同意」をもとに、治療を受けることができます。
- ・ 自らの診療録の開示を求めることができます。
- ・ セカンド・オピニオンを受けることができます。
- ・ 研究段階の医療については、その目的、方法や危険性などについて十分に説明を受け、参加するかどうかを決めることができます。

患者さんへのお願い

- ・ 適切な治療を受けるため、自らの健康に関する情報を正確にお伝えください。
- ・ 疾病に関心を持ち、主体的に治療に参加してください。
- ・ 医療費は遅滞なくお支払いください。

### (4) 年度計画

地方独立行政法人京都市立病院機構は、京都市長から、法人の業務運営の基本方針となる第4期目標(期間令和5年4月1日～令和9年3月31日)の指示を受け、これを達成するために第4期中期計画を策定した。この第4期中期計画期間における単年度の業務運営計画として、令和5年度年度計画を策定している。

令和5年度年度計画の全文及び数値目標は、地方独立行政法人京都市立病院機構ホームページ (<https://www.kch-org.jp/kcho/johokokai/keiei-zaimu/cyuumokuhyou>) を参照。



## (5) 建物及び敷地

### ア 建物

令和5年4月1日現在

	建物延べ面積	構造
本館	27,484.65 m <sup>2</sup>	鉄骨鉄筋コンクリート(SRC) 造地下1階地主7階建
北館	20,825.20 m <sup>2</sup>	鉄筋コンクリート(RC) 造地下1階地上7階建
北別館	1,091.73 m <sup>2</sup>	鉄筋コンクリート(RC) 造地下1階地上3階建
救急・ 災害医療支援センター	238.14 m <sup>2</sup>	鉄骨(S) 造地上2階建
院内保育所	707.04 m <sup>2</sup>	鉄骨(S) 造平家建
その他 (特高変電所・マニホール棟)	221.75 m <sup>2</sup>	

イ 敷地 32,207.15 m<sup>2</sup>

(6) 医療機器整備状況(令和4年度)

品 名	所 属
リフト式体重計	看護部
黄疸計	看護部(4B病棟)
電動ベッド	看護部(7C病棟)
手術シーリングペンダント	手術部
超音波画像診断装置	手術部
神経機能検査装置	手術部
手術顕微鏡用カメラシステム	手術部(眼科)
ダイオキス25灌流ポンプ	手術部(整形外科)
喉頭ファイバースコープ	手術部(麻酔科)
鼻咽喉ファイバースコープ	耳鼻咽喉科
産婦人科検診台	産婦人科
光学式眼軸長測定装置	眼科
自動染色装置/カバーガラス自動封入装置	病理診断科
人工呼吸器	臨床工学科
セントラルモニタ	臨床工学科(3A病棟)
自動遺伝子解析装置	臨床検査技術科
新生児聴覚スクリーニング検査装置 イージースクリーン	臨床検査技術科
血液保冷库	臨床検査技術科
筋電図・誘発電位検査装置	臨床検査技術科
液体用滅菌装置	薬剤科
運動負荷血圧監視装置	リハビリセンター
ダブルバルーン内視鏡システム	内視鏡センター
十二指腸ビデオスコープ	内視鏡センター
大腸ビデオスコープ	内視鏡センター
超音波画像診断装置	エコーセンター

(7) 地方独立行政法人 京都市立病院機構 組織図

理事長 黒田 啓史 (市立病院長)

- 理事 清水 恒広 (統括担当、医療安全担当、京北病院担当、市立病院副院長)
- 理事 岡野 創造 (診療担当、地域医療連携担当、市立病院副院長)
- 理事 半場 江利子 (看護担当、市立病院副院長、市立病院看護部長)
- 理事 松本 重雄 (経営管理担当、経営企画局長、市立病院事務局長)
- 理事 能見 伸八郎 (非常勤)
- 理事 山本 みどり (非常勤)
- 理事 白須 正 (非常勤)
- 理事 小畑 英明 (非常勤)
- 監事 長谷川 佐喜男 (非常勤)
- 監事 中島 俊則 (非常勤)

経営企画局

局長 松本 重雄 (理事)  
(市立病院事務局長兼職)  
次長 長谷川 一樹  
(事務局経営担当部長、管理担当部長兼職)

経営企画課

課長 菱田 栄造  
(内部統制・監査室長、事務局経営企画担当課長兼職)

経営管理係長

(内部統制・監査室担当係長、事務局経営管理担当係長兼職)

経営企画係長

(内部統制・監査室担当係長、事務局経営企画担当係長兼職)

内部統制・監査室

室長 (経営企画課長菱田栄造兼職)

担当係長

(経営企画局経営管理係長兼職)

担当係長

(経営企画局経営企画係長兼職)

担当係長

(事務局財務第一担当係長兼職)

担当係長

(事務局財務第二担当係長兼職)

京都市立病院

院長 黒田 啓史 (理事長)

- 副院長 清水 恒広 (理事) (統括担当副院長) (医療安全推進室長、感染管理センター部長事務取扱)
- 副院長 岡野 創造 (理事) (プロジェクト担当副院長)
- 副院長 半場 江利子 (理事) (市立病院看護部長事務取扱)
- 副院長補佐 由良 博 (地域包括ケア推進担当) (京北病院院長代行・医療政策監兼職)

事務局

事務局長 (経営企画局長松本重雄兼職)  
経営担当部長 (経営企画局次長長谷川一樹兼職)  
管理担当部長 (経営企画局次長長谷川一樹兼職)  
市立病院・京北病院連携担当部長  
(京北病院事務管理者・統括事務長大島伸二兼職)

経営企画担当課長 (経営企画課長菱田栄造兼職)

総務担当課長 久保 憲司  
管理PFI担当課長 星野 和之  
医事・業務担当課長 向井 敬治  
(医療情報部担当課長兼職)  
課長補佐  
(医療情報部情報システム室室長補佐兼職  
(システム担当係長、医療情報部情報システム室担当係長事務取扱))

経営管理担当係長

(経営企画局経営管理係長兼職)

経営企画担当係長

(経営企画局経営企画係長兼職)

財務第一担当係長

(経営企画局内部統制・監査室担当係長兼職)

財務第二担当係長

(経営企画局内部統制・監査室担当係長兼職)

総務担当係長

職員担当係長

給与厚生担当係長

管理運営担当係長

施設担当係長

医事担当係長

システム担当係長

(課長補佐事務取扱)

業務担当係長

健診センター担当係長

(業務担当係長兼職)

周術期統括部

周術期統括部長 角山 正博 (手術センター部長、麻酔科部長、疼痛管理科部長事務取扱)

手術センター	手術センター部長 (周術期統括部長角山正博事務取扱)
麻酔科	麻酔科部長 (周術期統括部長角山正博事務取扱) 麻酔科担当部長 白神 豪太郎
疼痛管理科	疼痛管理科部長 (周術期統括部長角山正博事務取扱)
集中治療科	集中治療科部長 下新原 直子

## 診療部

診療部統括部長 宮原 亮（入院業務改善担当、がん診療推進担当）

（呼吸器外科部長、形成外科部長、歯科口腔外科部長、がん医療連携センター長事務取扱）

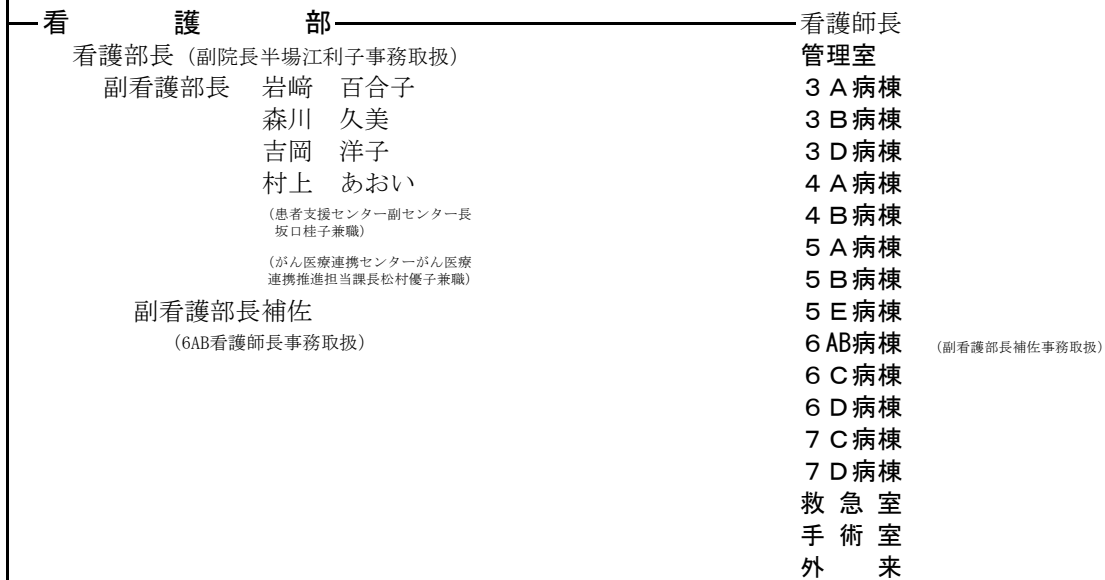
診療部副統括部長 家原 典之（外来業務改善担当、教育研修担当）

（総合内科部長、腎臓内科部長、患者支援センター長、血液浄化センター部長、臨床工学科技師長兼職）

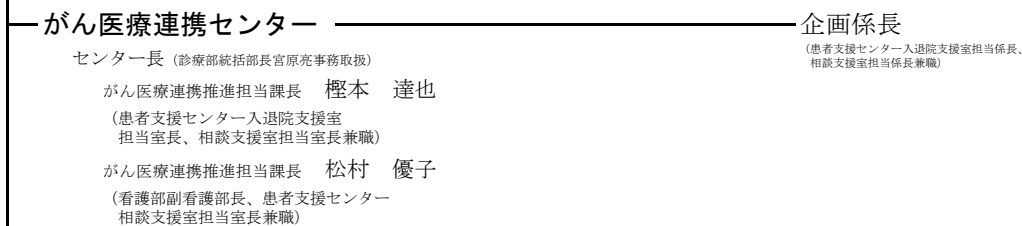
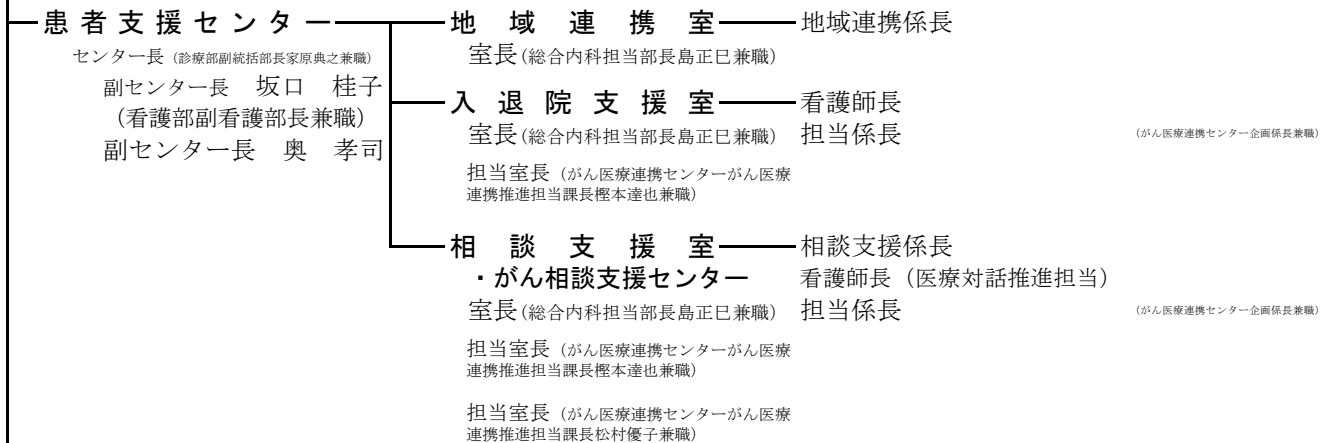
診療部副統括部長 小暮 彰典（保険診療適正化担当、救急・災害担当）

（糖尿病代謝内科部長、健診センター部長、医療情報部診療情報管理室長、栄養科部長兼職）

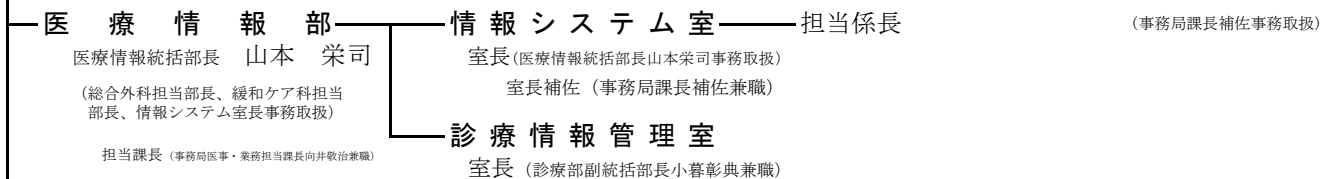
内 科	総合内科部長（診療部副統括部長家原典之兼職）
アレルギー科	総合内科担当部長 島 正巳（地域連携室長、入院支援室長、相談支援室長兼職）
呼吸器内科	呼吸器内科部長 小熊 毅
消化器内科	消化器内科部長 山下 靖英（内視鏡センター部長兼職）
	消化器内科担当部長（腫瘍内科担当部長宮川昌巳兼職）
	肝臓内科部長 桐島 寿彦（腫瘍内科部長、外来化学療法センター部長兼職）
腫瘍内科	腫瘍内科部長（肝臓内科部長桐島寿彦兼職）
	腫瘍内科担当部長 宮川 昌巳（消化器内科担当部長、エコーセンター部長兼職）
循環器内科	循環器内科部長 岡田 隆
腎臓内科	腎臓内科部長（診療部副統括部長家原典之兼職）
脳神経内科	脳神経内科部長 中谷 嘉文（脳卒中センター部長兼職）
血液内科	血液内科部長 宮原 裕子
	血液内科輸血・造血幹細胞移植科部長 伊藤 満（輸血療法センター部長兼職）
内分泌内科	内分泌内科部長 小松 弥郷
糖尿病代謝内科	糖尿病代謝内科部長（診療部副統括部長小暮彰典兼職）
感染症科	感染症科部長 栢谷 健太郎（感染管理センター副部長事務取扱）
精神神経科	精神神経科部長 石田 明史
小児科	小児科部長 石田 宏之
	小児科血液部長 田村 真一
外 科	総合外科部長 秦 浩一郎（小児外科部長兼職）
	総合外科担当部長（医療情報統括部長山本栄司事務取扱）
消化器外科	消化器外科部長 松尾 宏一
	消化器外科担当部長 上 和広
乳腺外科	乳腺外科部長 森口 喜生（遺伝診療部副部長事務取扱）
小児外科	小児外科部長（総合外科部長秦浩一郎兼職）
呼吸器外科	呼吸器外科部長（診療部統括部長宮原亮事務取扱）
脳神経外科	脳神経外科部長 地藤 純哉（脳卒中センター副部長事務取扱）
整形外科	整形外科部長 鹿江 寛（リウマチ科部長兼職）
	整形外科人工関節部長 金 永優
	脊椎外科部長 竹本 充
リウマチ科	リウマチ科部長（整形外科部長鹿江寛兼職）
リハビリテーション科	リハビリテーション科部長 多田 弘史
皮膚科	皮膚科部長 竹中 秀也
形成外科	形成外科部長（診療部統括部長宮原亮事務取扱）
泌尿器科	泌尿器科部長 清川 岳彦
産婦人科	産婦人科部長 小芝 明美
眼 科	眼科部長 鈴木 智
耳鼻いんこう科	耳鼻いんこう科部長 豊田 健一郎
歯科口腔外科	歯科口腔外科部長（診療部統括部長宮原亮事務取扱）
放射線治療科	放射線治療科部長 大津 修二
放射線診断科	放射線診断科部長 藤本 良太
	I V R科部長 谷掛 雅人
病理診断科	臨床病理科部長 岸本 光夫
臨床検査科	
緩和ケア科	緩和ケア科部長 大西 佳子
	緩和ケア科担当部長（医療情報統括部長山本栄司事務取扱）
救 急 科	救急科部長 國嶋 憲



**健診センター**  
 部長 (診療部副統括部長小暮彰典兼職)



**医療安全推進室** ————— 専従安全マネージャー  
 室長 (副院長清水恒広事務取扱)



**遺伝診療部**  
 部長 藤原 葉一郎  
 副部長 (乳腺外科部長森口喜生事務取扱)

— 感染管理センター — 専従AST薬剤長  
部長 (副院長清水恒広事務取扱)  
副部長 (感染症科部長柄谷健太郎事務取扱)

— 血液浄化センター —  
部長 (診療部副統括部長家原典之兼職)

— 脳卒中センター —  
部長 (神経内科部長中谷嘉文兼職)  
副部長 (脳神経外科部長地藤純哉事務取扱)

— エコーセンター —  
部長 (腫瘍内科担当部長宮川昌巳兼職)

— 輸血療法センター —  
部長 (血液内科輸血・造血幹細胞移植科部長伊藤満兼職)

— 外来化学療法センター —  
部長 (肝臓内科部長桐島寿彦兼職)

— 内視鏡センター —  
部長 (消化器内科部長山下靖英兼職)

— 臨床検査技術科 — 主席臨床検査技師  
技師長 山田 雅

— 臨床工学科 — 主席臨床工学技士  
技師長 (診療部副統括部長家原典之兼職)

— 栄養科 — 栄養管理係長  
部長 (診療部副統括部長小暮彰典兼職) 給食業務係長

— 薬剤科 — 薬剤長  
部長 小野 勝  
(治験管理室長兼職)

— 放射線技術科 — 主席診療放射線技師  
技師長 津川 和夫

— 治験管理室 —  
室長 (薬剤科部長小野勝兼職)

市立京北病院

院長 安田 達行

京北病院院長代行・医療政策監 (市立病院副院長補佐由良博兼職)

副院長 正木 元子

事務管理者・統括事務長 大島 伸二

(市立病院・京北病院連携担当部長兼職)

診療部長 (京北介護老人保健施設長藤井逸人兼職)

庶務係長

主席薬剤師

看護部長 下山 佐知子

看護部長補佐

(看護師長事務取扱)

看護係長

看護師長

(看護部長下山佐知子事務取扱)

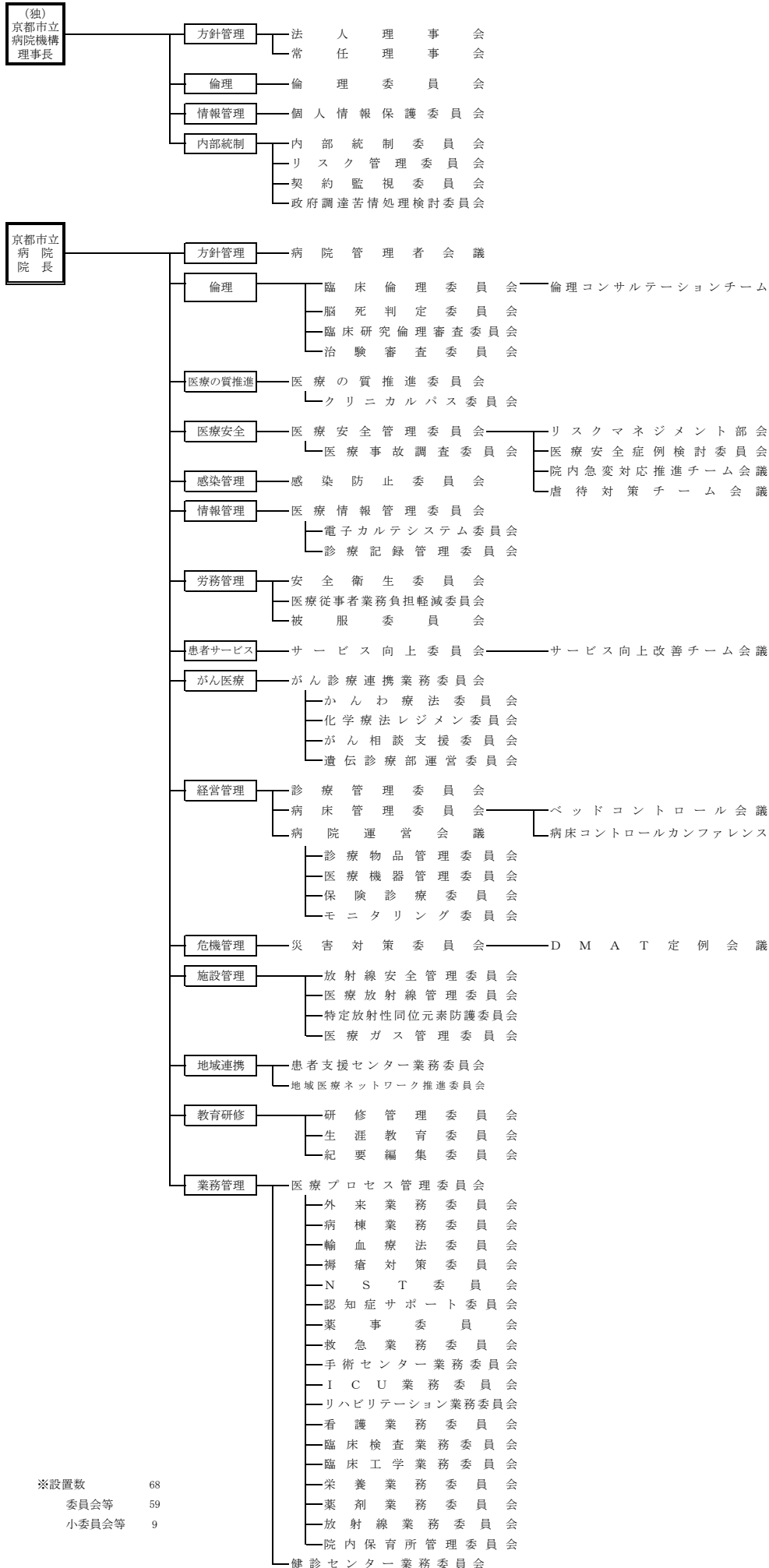
(看護部長補佐事務取扱)

京北介護老人保健施設

施設長 藤井 逸人 (市立京北病院診療部長兼職)

(8) 京都市立病院委員会組織図

令和5年4月1日現在



※設置数 68  
委員会等 59  
小委員会等 9

## (9) 職員数及び配置状況

### ア 職員数(職種別)

単位:人

医師	医師	161
	歯科医師	3
事務職		57
看護職	看護師	510
	准看護師	-
	看護助手	-
	保健師	-
医療技術職	薬剤師	35
	診療放射線技師	31
	管理栄養士	10
	歯科衛生士	3
	臨床検査技師	28
	臨床工学技師	16
	視能訓練士	-
	理学療法士	22
	作業療法士	6
	言語聴覚士	5
	心理判定員	0
	精神保健福祉士	1
	臨床心理士	2
その他技術職等	電気技術者	1
	機械技術者	1
	建築技術者	1
	病棟保育士	1
	メディカル ソーシャルワーカー	13
計		907

- 注1 令和5年4月1日現在の職員数である。  
2 再任用職員(再任用短時間職員)を含む。  
3 有期雇用職員及びアルバイト職員並びに休職者を除く。



イ 医師

単位:人

	常勤医師	専攻医	臨床研修医 2年目	臨床研修医 1年目
内 科	2(1)	-	13	13
ア レ ル ギ ー 科		-		
呼 吸 器 内 科	7	1		
消化器内科(内視鏡室含む)	8(1)	2		
腫 瘍 内 科	1(1)	-		
循環器内科(CCU含む)	6	2		
腎 臓 内 科	6	1		
脳 神 経 内 科	6	1		
血 液 内 科	6	2		
内 分 泌 内 科	3	-		
糖 尿 病 代 謝 内 科	3	1		
感 染 症 内 科	6	-		
精 神 科	1	-		
小 児 科	13	1		
外 科	17	1		
消 化 器 外 科				
乳 腺 外 科				
小 児 外 科				
呼 吸 器 外 科	4	-		
脳 神 経 外 科	2	1		
整 形 外 科	7	1		
リ ウ マ チ 科				
形 成 外 科	(1)	-		
皮 膚 科	4			
泌 尿 器 科	4	2		
産 婦 人 科	7	-		
眼 科	5	1		
耳 鼻 い ん こ う 科	4	1		
リハビリテーション科	1	-		
放 射 線 診 断 科	15	1		
放 射 線 治 療 科				
病 理 診 断 科	2	1		
臨 床 検 査 科				
救 急 科	2(2)	1		
歯 科 口 腔 外 科	2(1)	1		
麻 酔 科 (疼痛管理科・集中治療科含む)	16	2		
緩 和 ケ ア 内 科	2(1)	-		
健 診 セ ン タ ー	2	-		
計	164	24	26	
			50	

- 注1 令和5年4月1日現在の医師数である。  
 2 院長は小児科に、副院長2名は小児科、感染症科にそれぞれ1名ずつ含む。  
 3 歯科医師を含む。  
 4 診療科名は、標榜診療科名である。  
 5 ( )は兼職を示す。

ウ 看護師(部門別)

単位:人

部門	看護師数
3 A	24
3 B	30
3 C	-
3 D	25
4 A	32
4 B	25
5 A	26
5 B	24
5 E	18
6 A B	26
6 C	27
6 D	30
7 C	24
7 D	24
救 急	26
手 術 室	35
外 来	13
患者支援センター	8
医療安全推進室	1
看護部管理室	92
計	510

- 注1 令和5年4月1日現在  
 2 6ABは感染症病棟および結核病棟を含む。  
 3 有期雇用職員者を除く。  
 4 新卒採用職員(40人)は、令和5年4月7日付けで配置(4月1日時点では全員看護部管理室付)。

### 3 業務の概要

#### (1) 新規診療登録患者数

単位:人

区分 \ 年度	平成30年度	令和元年度	令和2年度	令和3年度	令和4年度
新規診療登録患者数	14,018	13,902	9,044	11,264	12,206

注 感染症科を含み、新生児を除く。

#### (2) 延外来患者数

単位:人

区分 \ 年度	平成30年度	令和元年度	令和2年度	令和3年度	令和4年度
内科系					
血液循環器	8,489	9,090	8,332	8,953	9,728
消化器	14,248	13,489	11,219	11,898	11,804
内分泌	26,556	22,498	17,906	18,878	17,142
糖尿病・代謝	10,007	10,259	9,520	9,573	9,504
神経内科	14,429	13,881	12,501	11,687	11,530
腎臓	11,721	10,474	9,035	9,531	9,126
感染症内科	13,376	12,472	11,263	11,263	10,418
呼吸器内科	2,602	2,368	1,832	1,782	1,799
呼吸器内科	4,025	5,244	4,553	4,482	5,083
呼吸器内科	14,723	14,565	12,088	12,526	13,286
内科系小計	120,176	114,340	98,249	100,573	99,420
呼吸器外科	3,629	4,014	4,146	4,482	4,674
小児科	19,099	19,508	12,093	15,069	14,841
外科	22,315	21,959	19,884	21,026	22,239
整形外科	21,062	21,382	17,642	20,132	21,676
脳神経外科	3,298	3,477	3,168	3,498	4,405
皮膚科	20,077	19,240	14,445	15,345	15,714
泌尿器科	15,004	15,339	11,868	11,312	11,399
産婦人科	13,959	14,649	12,840	13,708	14,713
眼科	25,574	23,733	17,451	17,461	17,683
耳鼻いんこう科	15,440	15,125	10,870	12,245	12,725
リハビリテーション科	2,270	1,845	633	801	782
放射線科	9,350	9,331	7,745	9,038	10,024
精神神経科	12,532	11,880	10,480	10,685	9,969
歯科	9,567	9,753	8,273	9,466	9,937
麻酔科	841	949	732	1,195	1,195
救急科	12,396	13,212	9,146	10,040	9,447
緩和ケア科	-	2	138	359	338
合計	326,589	319,738	259,803	276,435	281,181

### (3) 1日平均外来患者数

単位:人

区 分		年 度	平成30年度	令和元年度	令和2年度	令和3年度	令和4年度
内 科 系	血 液		35	38	34	37	40
	循 環 器		58	56	46	49	49
	消 化 器		109	93	74	78	71
	内 分 泌		41	43	39	40	39
	糖 尿 病 ・ 代 謝		59	58	51	48	47
	神 経 内 科		48	44	37	39	38
	腎 臓		55	52	46	47	43
	感 染 症 内 科		11	10	8	7	7
	呼 吸 器 内 科		17	22	19	19	21
呼 吸 器 内 科		60	60	50	52	55	
内 科 系 小 計			493	476	404	416	410
呼 吸 器 外 科		15	17	17	19	19	
小 児 科		78	81	50	62	61	
外 科		92	91	82	87	92	
整 形 外 科		86	89	73	83	89	
脳 神 経 外 科		14	14	13	15	18	
皮 膚 科		82	80	59	63	65	
泌 尿 器 科		62	64	49	47	47	
産 婦 人 科		57	61	53	57	61	
眼 科		105	99	72	72	73	
耳 鼻 い ん こ う 科		63	63	45	51	52	
リ ハ ビ リ テ ー シ ョ ン 科		9	8	3	3	3	
放 射 線 科		38	39	32	37	41	
精 神 神 経 科		51	49	43	44	41	
歯 科		39	41	34	39	41	
麻 酔 科		3	4	3	5	5	
救 急 科		51	55	38	42	39	
緩 和 ケ ア 科		-	0	1	2	1	
合 計			1,338	1,331	1,071	1,144	1,158

注1 各科小数点未満四捨五入、計は、総数平均小数点未満四捨五入。

(4) 1日平均在院患者数

単位:人

区 分		年度	平成30年度	令和元年度	令和2年度	令和3年度	令和4年度
内 科 系	血 液		34	33	35	28	32
	循 環 器		23	22	21	24	20
	消 化 器		45	39	35	33	23
	内 分 泌		4	5	5	4	4
	糖 尿 病・代 謝		8	9	8	7	9
	神 経 内 科		14	22	25	23	20
	腎 臓		14	11	11	14	11
	呼 吸 器 内 科		38	36	24	27	24
内 科 系 小 計			180	177	164	160	143
呼 吸 器 外 科		13	11	10	9	8	
小 児 科		24	25	13	17	18	
外 科		40	40	31	32	29	
整 形 外 科		47	51	50	53	45	
脳 神 経 外 科		12	14	15	12	10	
皮 膚 科		12	8	6	6	6	
泌 尿 器 科		19	24	17	13	13	
産 婦 人 科		17	17	13	11	11	
眼 科		13	11	7	7	6	
耳 鼻 い ん こ う 科		16	14	11	13	10	
リハビリテーション科		-	-	-	-	-	
放 射 線 科		-	-	-	-	-	
歯 科		1	1	1	1	1	
救 急 科		6	8	7	6	7	
緩 和 ケ ア 科		-	1	9	11	9	
合 計			400	402	354	351	316

感 染 症 科	9	9	8	8	6
新 生 児	2	2	2	2	2

注 各科小数点未満四捨五入、計は、総数平均小数点未満四捨五入。

## (5) 新入院患者数

単位:人

区 分		年度	平成30年度	令和元年度	令和2年度	令和3年度	令和4年度
内 科 系	血 液		423	494	443	413	461
	循 環 器		1,081	1,033	811	865	750
	消 化 器		1,727	1,517	1,263	1,165	862
	内 分 泌		125	136	74	81	69
	糖 尿 病・代 謝		246	226	192	138	181
	神 経 内 科		429	434	447	384	355
	腎 臓		327	309	290	333	269
	呼 吸 器 内 科		880	941	583	656	658
内 科 系 小 計			5,238	5,090	4,103	4,035	3,605
呼 吸 器 外 科			306	302	277	319	276
呼 吸 器 ( 結 核 )			31	27	151	360	235
小 児 科			1,319	1,211	682	904	937
外 科			1,380	1,429	1,112	1,173	1,146
整 形 外 科			741	883	819	906	871
脳 神 経 外 科			222	246	239	241	263
皮 膚 科			343	271	217	209	206
泌 尿 器 科			913	1,109	851	817	862
産 婦 人 科			814	893	784	674	647
眼 科			1,100	1,144	890	1,013	1,177
耳 鼻 い ん こ う 科			526	572	409	476	451
リハビリテーション科			-	-	-	-	-
放 射 線 科			-	-	-	-	-
歯 科			78	99	57	77	101
救 急 科			1,068	1,150	1,065	1,135	1,057
麻 酔 科			-	-	-	-	-
緩 和 ケ ア 科			-	18	91	123	86
合 計			14,079	14,444	11,747	12,462	11,920
感 染 症 科			133	148	198	141	88
新 生 児			154	154	139	112	117

注 呼吸器(結核)は、呼吸器内科・呼吸器外科の内数。

## (6) 退院患者数

単位:人

年度		平成30年度	令和元年度	令和2年度	令和3年度	令和4年度
区分						
内科系	血液	469	522	495	479	519
	循環器	1,143	1,092	884	932	794
	消化器	1,781	1,589	1,324	1,260	936
	内分泌	147	141	107	112	96
	糖尿病・代謝	252	242	177	171	197
	神経内科	483	516	507	462	441
	腎臓	369	344	325	393	340
	呼吸器内科	941	997	689	725	732
内科系小計		5,585	5,443	4,508	4,534	4,055
呼吸器外科		336	326	284	342	294
呼吸器(結核)		36	54	94	145	136
小児科		1,323	1,218	687	906	934
外科		1,429	1,469	1,135	1,206	1,162
整形外科		754	931	863	969	929
脳神経外科		215	239	256	248	270
皮膚科		360	297	240	235	233
泌尿器科		937	1,137	883	837	897
産婦人科		822	889	800	682	640
眼科		1,101	1,146	887	1,020	1,177
耳鼻いんこう科		566	590	427	496	455
リハビリテーション科		-	-	-	-	-
放射線科		-	-	-	-	-
歯科		78	99	58	75	100
救急科		393	484	426	409	385
麻酔科		-	-	-	-	-
緩和ケア科		-	36	208	230	200
合計		13,935	14,358	11,756	12,334	11,867
感染症科		226	210	252	262	189
新生児		152	155	140	111	116

## (7) 退院患者平均在院日数

単位:日

区 分		年度	平成30年度	令和元年度	令和2年度	令和3年度	令和4年度
内 科 系	血 液		26.2	23.4	27.0	22.9	24.1
	循 環 器		7.4	7.5	8.8	9.7	9.7
	消 化 器		9.2	9.1	10.0	10.0	9.3
	内 分 泌		10.2	13.6	20.2	15.4	15.2
	糖 尿 病・代 謝		11.6	14.4	15.3	15.9	16.7
	神 経 内 科		19.3	17.2	18.9	19.5	17.9
	腎 臓		14.0	12.3	12.8	13.6	13.0
	呼 吸 器 内 科		14.6	13.4	14.0	14.1	12.5
内 科 系 小 計			12.1	12.0	13.8	13.4	12.1
呼 吸 器 外 科			13.9	13.0	12.4	9.8	10.8
呼 吸 器 ( 結 核 )			70.4	78.0	8.2	7.2	9.7
小 児 科			6.6	7.6	7.0	6.9	6.9
外 科			10.2	10.1	10.1	9.8	9.2
整 形 外 科			21.7	20.5	21.6	20.5	18.2
脳 神 経 外 科			19.9	21.3	21.3	18.0	14.0
皮 膚 科			12.4	10.7	9.2	9.0	10.1
泌 尿 器 科			7.5	7.8	7.0	5.7	5.4
産 婦 人 科			7.3	6.6	5.1	5.8	5.4
眼 科			4.3	3.6	2.8	2.4	2.0
耳 鼻 い ん こ う 科			10.4	8.5	9.5	9.7	8.4
リハビリテーション科			-	-	-	-	-
放 射 線 科			-	-	-	-	-
歯 科			3.8	3.7	4.2	3.4	3.0
救 急 科			3.0	3.7	3.4	3.0	3.5
緩 和 ケ ア 科			-	18.9	22.4	21.8	24.0
合 計			10.6	10.5	11.1	10.5	9.9
感 染 症 科			18.1	18.9	13.1	14.0	15.8
新 生 児			5.2	5.4	5.3	5.2	4.8

注 呼吸器(結核)は、呼吸器内科・呼吸器外科の内数。



## (8) 退院時転帰別患者数

単位:人

年度		平成30年度	令和元年度	令和2年度	令和3年度	令和4年度
治癒		2,977	2,855	1,794	2,194	1,808
軽快		8,673	8,644	7,501	7,834	7,892
不変		—	—	—	—	—
継続		—	1	—	—	—
転医		—	—	—	—	—
増悪		—	—	—	—	—
死亡	(48H未満)	132	151	159	210	153
死亡	(48H以上)	282	317	363	339	349
寛解		—	—	—	—	—
その他		2,481	2,599	2,191	2,019	1,854
計		14,545	14,567	12,008	12,596	12,056

注1 感染症科を含み、新生児を除く。

## (9) 分娩件数

単位:件

年度		平成30年度	令和元年度	令和2年度	令和3年度	令和4年度
分娩	(a)	141	225	178	168	171
死産		9	2	1	1	2
帝王切開	(b)	} 82	} 67	} 70	} 62	} 56
反復帝王切開						
(b) / (a) * 100 %		58.2%	29.8%	39.3%	36.9%	32.7%

注 流産・死産別は、22週未満を流産、以上を死産とする。

流産(12週以上)	3	1	1	1	2
流産(12週未満)	22	19	10	8	9

注 外来分を含む。

## (10) 死亡患者数

単位:人

区 分		年度	平成30年度	令和元年度	令和2年度	令和3年度	令和4年度
内 科 系	血 液		28	33	37	21	32
	循 環 器		11	25	30	27	28
	消 化 器		92	59	49	45	22
	内 分 泌		3	2	6	2	2
	糖 尿 病・代 謝		2	4	6	2	3
	神 経 内 科		12	11	13	6	12
	腎 臓		13	7	8	16	17
	呼 吸 器 内 科		87	85	50	55	43
内 科 系 小 計			248	226	199	174	159
呼 吸 器 外 科		5	11	2	7	6	
小 児 科		2	1	—	—	1	
外 科		34	39	14	12	11	
整 形 外 科		—	2	3	2	3	
脳 神 経 外 科		13	14	12	13	8	
皮 膚 科		1	—	—	—	1	
泌 尿 器 科		7	11	7	7	3	
産 婦 人 科		6	5	2	3	3	
眼 科		—	—	—	—	—	
耳 鼻 い ん こ う 科		6	7	4	2	—	
リハビリテーション科		—	—	—	—	—	
放 射 線 科		—	—	—	—	—	
歯 科		—	—	—	—	—	
救 急 科		82	109	109	156	127	
緩 和 ケ ア 科		5	33	158	158	163	
合 計			409	458	510	534	485
感 染 症 科			5	10	12	15	17
新 生 児			—	—	—	—	—

## (11) 入院患者の対診科数

単位:件

区 分		年度	平成30年度	令和元年度	令和2年度	令和3年度	令和4年度
内 科 系	血 液		556	528	525	602	720
	循 環 器		339	326	402	432	337
	消 化 器		605	596	641	588	456
	内 分 泌		86	91	108	117	82
	糖 尿 病・代 謝		323	255	198	231	242
	神 経 内 科		488	515	488	525	558
	腎 臓		349	282	321	425	303
	呼 吸 器 内 科		626	580	541	517	458
内 科 系 小 計			3,372	3,173	3,224	3,437	3,156
呼 吸 器 外 科		153	128	112	120	115	
小 児 科		241	262	159	180	149	
外 科		488	543	462	435	409	
整 形 外 科		465	437	501	505	406	
脳 神 経 外 科		196	287	319	294	281	
皮 膚 科		256	174	136	110	170	
泌 尿 器 科		255	342	286	201	244	
産 婦 人 科		141	140	145	130	106	
眼 科		36	47	14	40	14	
耳 鼻 い ん こ う 科		212	152	144	175	142	
リハビリテーション科		-	-	-	-	-	
放 射 線 科		-	-	-	-	-	
歯 科		12	14	6	10	8	
救 急 科		189	265	178	148	186	
緩 和 ケ ア 科		7	42	145	179	162	
合 計			6,023	6,006	5,831	5,964	5,548
感 染 症 科			305	261	140	252	239
新 生 児			1	3	3	6	5

注1 対診科数は対診以来を受けた診療科目数を基礎にして算出しており、1患者について複数の回答もある。

## (12) 入院患者の対診人数

単位:人

区 分		年度	平成30年度	令和元年度	令和2年度	令和3年度	令和4年度
内 科 系	血 液		245	257	251	278	299
	循 環 器		224	217	204	242	180
	消 化 器		409	399	426	382	287
	内 分 泌		52	52	56	49	44
	糖 尿 病・代 謝		171	138	109	125	129
	神 経 内 科		255	288	264	273	269
	腎 臓		159	149	152	181	146
	呼 吸 器 内 科		379	367	298	307	266
内 科 系 小 計			1,894	1,867	1,760	1,837	1,620
呼 吸 器 外 科		106	84	70	73	84	
小 児 科		157	151	90	116	101	
外 科		334	392	327	303	294	
整 形 外 科		249	244	258	270	215	
脳 神 経 外 科		101	122	137	139	124	
皮 膚 科		119	100	83	69	83	
泌 尿 器 科		170	215	168	133	173	
産 婦 人 科		104	106	105	85	75	
眼 科		29	34	8	18	12	
耳 鼻 い ん こ う 科		122	107	103	111	96	
リハビリテーション科		-	-	-	-	-	
放 射 線 科		-	-	-	-	-	
歯 科		9	9	5	8	5	
救 急 科		110	172	121	94	117	
緩 和 ケ ア 科		6	25	84	105	94	
合 計			3,510	3,628	3,319	3,361	3,093
感 染 症 科			154	128	84	147	141
新 生 児			1	-	3	6	5

## (13) 手術件数

単位:件

区分	年度	平成30年度	令和元年度	令和2年度	令和3年度	令和4年度
内科		148	140	173	170	172
呼吸器外科		208	196	166	198	192
小児科		6	8	8	13	7
外科		975	970	826	953	906
整形外科		778	923	855	1,011	940
脳神経外科		89	114	88	102	88
皮膚科		560	561	415	520	527
泌尿器科		630	764	595	575	589
産婦人科		324	321	298	281	278
眼科		1,638	1,613	1,126	1,218	1,394
耳鼻いんこう科		446	455	324	380	365
リハビリテーション科		-	-	-	-	-
放射線科		-	-	-	-	-
歯科		74	83	49	61	94
麻酔科		3	-	-	-	-
緩和ケア科		2	-	1	6	3
計		5,881	6,148	4,924	5,488	5,555

## (14) 麻酔件数

単位:件

区分	年度	平成30年度	令和元年度	令和2年度	令和3年度	令和4年度
閉鎖循環式		2,863	3,118	2,609	3,018	2,968
脊椎		416	347	326	298	196
硬膜外		419	401	252	225	196
静脈		1	2	-	1	-
浸潤		-	-	-	-	-
局所		1,053	1,138	914	997	1,006
伝達		51	47	39	34	60
表面		-	-	-	-	-
点眼		-	-	-	-	-
球後		109	117	18	-	-
テノン嚢下		1,400	1,326	1,001	1,125	1,290
ブロッック		108	41	79	147	102
合計		6,420	6,537	5,238	5,845	5,818

(15) 臨床検査技術科検査件数

ア 検査件数

単位：件

区分	年度	平成30年度	令和元年度	令和2年度	令和3年度	令和4年度
生理機能		55,675	53,335	37,840	43,518	44,295
病理		18,810	16,872	16,098	18,158	17,582
輸血		318,133	35,138	30,861	33,801	33,052
生化学		2,467,787	2,445,100	2,124,892	2,266,147	2,203,804
血液		301,877	308,301	271,009	301,668	297,982
免疫		-	283,900	242,930	266,056	269,199
細菌		61,090	59,779	51,087	61,788	60,939
一般		98,129	97,402	78,467	81,750	80,979
外部委託		78,005	79,173	76,709	76,598	77,584
合計		3,399,506	3,379,000	2,929,893	3,149,484	3,085,416

注 30年度の輸血欄は、免疫の件数を含む。

イ 病理・生理機能・細菌・委託の項目別検査件数

単位：件

区分		年度	令和元年度	令和2年度	令和3年度	令和4年度
病 理	細胞診		7,380	6,847	8,192	7,918
	病理組織		8,120	7,192	7,772	7,462
	術中迅速診断		331	352	319	321
	免疫組織化学		1,023	1,679	1,841	1,852
	解遺伝子パネル検査		6	3	3	2
	小計		16,872	16,098	18,158	17,582
生 理 検 査	心電図	12誘導心電図	22,598	18,337	21,281	20,798
		負荷心電図	144	91	102	115
		その他	782	563	690	542
	血圧脈波		1,767	1,464	1,601	1,727
	呼吸機能		7,649	723	624	826
	ホルター心電図 終夜睡眠ポリグラフィ等		662	507	506	541
	聴力・平衡機能		2,556	1,280	1,513	1,509
	超音波	心臓	4,650	4,205	4,508	4,630
		血管	2,739	2,774	3,179	3,398
		腹部	5,132	3,764	4,325	4,194
乳腺部		1,243	1,044	1,102	1,260	
頸部 救急室		122 -	260 -	255 525	484 869	
神経生理	脳波	873	743	712	642	
	誘発電位検査	52	35	52	36	
	神経伝導検査	1,723	1,494	1,559	1,714	
その他		643	398	415	415	
	小計		53,335	37,682	42,949	43,700
細 菌	染色検査		14,439	11,386	11,611	10,252
	培養同定		36,734	30,973	34,798	31,090
	感受性検査		3,746	3,354	3,468	2,856
	抗酸菌培養（外注）		2,809	1,626	1,516	1,436
	迅速検査		1,824	1,217	1,193	998
	院内感染関連検査		227	167	247	202
	遺伝子関連検査		-	2,364	8,955	14,105
	小計		59,779	51,087	61,788	60,939
委 託	遺伝子・染色体・細免・病理		9,730	7,982	8,518	9,172
	内分泌		13,584	13,289	13,213	12,475
	腫瘍マーカー等		10,690	10,140	10,502	9,716
	ウイルス、微生物		12,085	10,285	8,748	9,290
	生化学・血液・免疫血清・その他		34,740	35,997	39,453	38,338
	小計		80,829	77,693	80,434	78,991

注1 判断料・管理料等の件数を除く。

注2 生理検査に係る呼吸機能区分が令和元年度から令和2年度にかけて減少しているのは、新型コロナウイルス感染拡大防止のため。

## (16) 放射線技術科検査件数

単位:人

区分	年度	平成30年度	令和元年度	令和2年度	令和3年度	令和4年度
一般撮影	単純撮影	47,139	47,095	37,934	43,343	43,365
	乳房撮影	2,532	2,508	1,885	2,184	2,191
	病室撮影	9,098	9,386	8,463	9,841	8,639
	手術室撮影	2,174	2,315	2,069	2,312	2,259
造影検査・透視下処置		2,256	2,037	1,896	1,736	1,567
C T	頭部	5,803	5,017	4,240	5,026	5,047
	躯幹	17,197	16,084	14,817	16,056	16,129
	四肢	393	584	563	774	835
	Ai-CT	25	29	35	85	82
M R I	頭部	5,184	4,906	4,400	4,712	4,876
	躯幹	4,230	4,220	3,566	3,924	4,009
	四肢	259	316	228	325	310
血管造影・IVR	循環器(心臓カテーテル等)検査人数	1,024	951	791	805	710
	放射線診断科、脳神経外科(体幹部・四肢・頭部)検査人数	427	355	397	341	316
放射線治療	外部照射(延患者数)	9,490	8,196	5,824	7,051	7,924
	腔内照射(延患者数)	24	54	44	68	86
	組織内照射(延患者数)	41	-	2	3	32
	強度変調放射線照射(実患者数)	116	83	68	89	96
	ゾーフィゴ静注(実患者数)	2	4	4	2	-
	治療計画用CT(延患者数)	610	586	451	542	618
核医学	PET-CT	2,181	2,187	2,123	2,107	2,301
	脳	227	214	173	206	217
	骨	490	550	556	582	627
	心筋	203	166	111	156	136
	その他	124	143	103	101	100
骨塩定量検査		857	901	733	903	1,051



(17) エコーセンター超音波検査件数

単位:件

区 分		年 度	令和元年度	令和2年度	令和3年度	令和4年度
腹部	腹部エコー		1,926	1,493	1,385	1,262
	造影エコー		96	74	78	81
	肝生検・肝腫瘍生検		40	38	33	35
	RFA・PEIT等		33	53	32	34
	腎生検		44	19	47	18
頸部	頸部エコー		1,965	1,640	1,695	1,682
	頸部 生検・FNA		362	278	330	355
乳腺	乳腺エコー		637	605	597	740
心臓	小児心エコー		658	537	452	528
その他	表在・精巣その他		6	1	2	6

(18) リハビリテーション件数

単位:単位(20分1単位)

区 分	年 度	平成30年度	令和元年度	令和2年度	令和3年度	令和4年度
心大血管(Ⅰ)		6,359	6,448	4,994	7,125	8,924
脳血管(Ⅰ)		29,339	35,970	34,626	34,237	31,788
運動器(Ⅰ)		17,426	21,865	20,973	20,798	19,445
呼吸器(Ⅰ)		7,155	7,092	9,053	16,338	14,257
廃用症候群		1,017	1,991	1,554	3,599	5,739
がん患者		8,036	9,893	12,209	12,253	14,087
合 計		69,332	83,259	83,409	94,350	94,240
摂食機能療法		1,706	1,849	263	196	38
退院時指導		753	879	1,057	1,941	1,976
総合計画評価料		2,674	3,094	3,242	3,921	4,020

(19) 内視鏡検査件数

単位:件

部位	検査・処置法\年度	平成30年度	令和元年度	令和2年度	令和3年度	令和4年度
上部消化管内鏡	内視鏡検査 (緊急)	7,612 (278)	6,990 248	4,713 185	5,758 189	5,421 149
	生検	2,763	870	631	659	517
	E R C P	226	265	288	258	181
	内視鏡下治療	391	379	459	423	363
下部消化管内鏡	内視鏡検査 (緊急)	2,602 (110)	2,432 150	1,689 107	1,860 102	1,637 93
	生検	1,934	635	303	282	262
	内視鏡下治療	490	505	310	270	199
肝生検等	エコー下肝生検	24	14	21	11	11
	肝腫瘍生検	21	24	17	22	24
	肝腫瘍エタノール 注入	9	16	31	20	23
気管支鏡		287	318	213	270	257
超音波		572	397	231	125	122

(20) 血液透析患者数

単位:人

区分	年度	平成30年度	令和元年度	令和2年度	令和3年度	令和4年度
急性腎不全		15	5	5	3	7
慢性腎不全		317	301	275	232	238
腎不全以外		4	5	10	6	3
計		336	311	290	241	248
新規導入		54	43	59	57	61

単位:件

区分	年度	平成30年度	令和元年度	令和2年度	令和3年度	令和4年度
透析回数(ハイブリッド含む)		7,957	7,359	7,265	6,242	5,206
持続血液浄化(CHDF)		39(77)	35(72)	36(74)	29(59)	28(47)
アフエレシス		97	126	80	93	118

注1 慢性腎不全は、年度当初通院患者数を含む。  
 2 持続血液浄化(CHDF)の( )は、診療報酬算定実績。

## (21) 医薬品の交付および供給状況

区分		年度	平成30年度	令和元年度	令和2年度	令和3年度	令和4年度
外来処方箋 枚数 (単位:枚)	内・外用薬		17,141	16,515	10,020	11,334	11,563
	注射薬		31,350	32,873	26,110	29,773	30,972
	小計		48,491	49,388	36,130	41,107	42,535
入院処方箋 枚数 (単位:枚)	内・外用薬		106,785	106,106	98,315	95,275	87,246
	注射薬		342,454	353,507	318,334	324,515	294,652
	小計		449,239	459,613	416,649	419,790	381,898
処方箋 合計 (単位:枚)	内・外用薬		123,926	122,621	108,335	106,609	98,809
	注射薬		373,804	386,380	344,444	354,288	325,624
	小計		497,730	509,001	452,779	460,897	424,433
製剤請求件数(単位:件)*1			3,770	3,192	2,502	2,850	2,885
薬品払出件数(単位:件)*2			97,099	98,800	89,894	88,324	88,718
院外処方箋発行数(単位:枚)			159,305	152,673	129,241	132,336	130,206

\*1:診療、処置又は消毒などに使用する市販されいない薬剤等を特別に調製し供給するもの

\*2:診療、処置又は消毒などに使用する薬剤の供給件数

## (22) 薬剤管理指導業務実施件数

区分	年度	平成30年度	令和元年度	令和2年度	令和3年度	令和4年度
指導人数(単位:人)		8,356	10,804	11,544	12,689	11,216
実施回数(単位:件)		12,416	15,628	19,836	22,731	17,526

## (23) 医薬品受託研究承認件数

単位:件

区分	年度	平成30年度	令和元年度	令和2年度	令和3年度	令和4年度
探索的試験(Ⅱ相)		-	-	2	2	-
検証的試験(Ⅲ相)		4	-	1	-	-
市販後臨床試験		-	-	-	-	-
副作用調査		12	7	7	8	8
使用成績調査		14	10	2	8	8
特定使用成績調査		8	1	9	11	10
その他		-	-	-	-	-
合計		38	18	21	29	26

## (24) 地域医療連携室業務件数

ア 相談支援人数

単位:人

区分	年度	平成30年度	令和元年度	令和2年度	令和3年度	令和4年度
相談支援人数		7,050	6,439	5,180	4,645	4,199

イ 相談支援延件数

単位:件

区分	年度	平成30年度	令和元年度	令和2年度	令和3年度	令和4年度
総計		46,668	39,687	31,745	32,971	26,566
内容による区分	在宅療養	7,313	4,733	3,375	5,044	6,885
	制度	491	422	389	397	763
	転退院調整	33,526	30,060	24,552	24,102	14,494
	経済問題	93	108	94	63	200
	病診連携	1,205	829	799	586	504
	その他	4,040	3,535	2,536	2,779	3,720
対象による区分	患者及び家族	20,589	17,618	14,141	14,298	12,028
	福祉関係	7,721	7,101	5,338	6,462	4,362
	保健関係	1,304	1,308	1,170	1,035	1,513
	他医療機関	13,776	12,780	10,247	10,185	7,640
	その他	1,273	880	849	991	1,023

## ウ がん相談件数

単位:件

区分	年度	令和2年度	令和3年度	令和4年度
相談延件数		4,127	4,941	4,141
相談実件数		949	847	813

## エ がん相談支援項目毎件数

単位:件

区分	年度	令和2年度	令和3年度	令和4年度
介護・看護		2,052	2,438	1,792
在宅医療		1,107	1,932	1,485
ホスピス・緩和		737	885	977
転院		612	683	473
経済・制度		332	632	629
社会生活(就労)		70	139	130
社会生活(学業)		5	1	6
がんの治療		658	701	780
がんの検査		30	63	57
症状・副作用等		46	312	266
セカンドオピニオン		23	39	24
治療実績		1	4	2
治験・先進医療		5	10	4
受診・入院		130	202	196
医療機関の紹介		45	79	46
予防・検診		-	-	3
食事・服薬等		20	56	49
補完代替療法		8	6	-
生きがい・価値観		43	153	46
不安・精神的苦痛		145	258	126
告知		32	22	20
コミュニケーション		72	85	63
患者会・ピア		3	6	10
がんゲノム		12	1	1
小児・養育		-	5	18
妊孕性・生殖機能				1
アピアランス				23
その他		129	129	159

\*がん診療連携拠点病院等現況報告に準じた集計

オ かがやき(健康教室)

日 時：毎月第3金曜日 14:30～15:30

内 容：各職種による講演

対象者：一般市民

講 師：医師、栄養士、歯科衛生士 等

単位：人

区 分 \ 年 度	平成30年度	令和元年度	令和2年度	令和3年度	令和4年度
参 加 人 数	493	479	-	59	378

カ 紹介率

単位：%

区 分 \ 年 度	平成30年度	令和元年度	令和2年度	令和3年度	令和4年度
紹 介 率	70.0	76.9	87.2	86.0	82.9
逆 紹 介 率	99.0	90.2	119.6	99.2	95.8

キ 事前予約件数

単位：件

区 分 \ 年 度	平成30年度	令和元年度	令和2年度	令和3年度	令和4年度
事 前 予 約 実 件 数	11,775	12,097	9,900	11,927	12,983

## (25) 栄養指導件数

単位:件

区分		年度	平成30年度	令和元年度	令和2年度	令和3年度	令和4年度
入院	個別		4,349	3,869	4,027	4,026	3,180
	集団		325	291	178	129	144
外来	個別		1,585	1,480	1,488	1,470	1,690
	集団		121	217	5	18	55
合計			6,380	5,857	5,698	5,643	5,069

## (26) 入院患者食種別喫食数

単位:食

区分		年度	平成30年度	令和元年度	令和2年度	令和3年度	令和4年度
一般食	常食		118,260	107,080	83,164	71,815	73,797
	軟食		28,828	26,506	20,741	20,582	18,546
	流動		2,850	2,881	2,684	1,846	1,965
特別食	加算		156,696	144,759	142,135	143,416	128,585
	非加算		96,218	110,486	90,350	96,292	81,055
合計			402,852	391,712	339,074	333,951	303,948

## (27) 救急件数

単位:件

区分		年度	平成30年度	令和元年度	令和2年度	令和3年度	令和4年度
救急件数			20,777	21,486	13,775	16,019	15,439
救急車台数			5,784	6,173	5,522	6,623	6,423

## (28) 特定集中治療室患者数

単位:人

区分		年度	平成30年度	令和元年度	令和2年度	令和3年度	令和4年度
特定集中治療室			1,731	1,678	1,478	2,102	2,035

## (29) 行政区別新規診療登録患者数

区分	年度		平成30年度		令和元年度		令和2年度		令和3年度		令和4年度	
	人	%	人	%	人	%	人	%	人	%		
北	248	1.7	336	2.4	272	3.0	330	2.9	407	3.3		
上京	218	1.5	280	2.0	254	2.8	293	2.6	340	2.8		
左京	153	1.1	221	1.6	193	2.1	279	2.5	301	2.5		
中京	2,050	14.1	1,512	10.9	1,129	12.5	1,310	11.6	1,427	11.7		
東山	93	0.6	95	0.7	83	0.9	94	0.8	108	0.9		
山科	142	1.0	148	1.1	114	1.3	126	1.1	157	1.3		
下京	1,994	13.7	1,527	11.0	1,034	11.4	1,246	11.1	1,373	11.2		
南	1,352	9.3	1,224	8.8	809	8.9	1,111	9.9	1,175	9.6		
右京	5,083	34.9	3,879	27.9	2,578	28.5	3,149	28.0	3,236	26.5		
西京	1,336	9.2	1,768	12.7	1,029	11.4	1,323	11.7	1,351	11.1		
伏見	410	2.8	406	2.9	274	3.0	340	3.0	370	3.0		
京都府下	1,072	7.4	1,258	9.0	824	9.1	1,078	9.6	1,082	8.9		
その他	397	2.7	1,248	9.0	451	5.1	585	5.2	879	7.2		
合計	14,548	100.0	13,902	100.0	9,044	100.0	11,264	100.0	12,206	100.0		

注 感染症科を含み、新生児を除く。

### (30) 年齢別新登録患者数

ア 平成30年度

感染症科を含む、新生児を除く。

	内科	血液内科	内分泌内科	糖尿病代謝内科	腎臓内科	循環器内科	消化器内科	脳神経内科	小児科	呼吸器内科	呼吸器外科	外科	整形外科	リハビリ科	脳神経外科	皮膚科	泌尿器科	産婦人科
1歳未満	-	-	-	-	-	-	-	8	785	-	-	23	2	-	8	17	4	-
1～9	-	-	-	-	-	-	-	25	1,342	-	-	49	16	-	25	35	7	-
10～19	3	1	2	11	8	3	17	35	220	9	8	13	22	-	4	46	10	16
20～29	13	16	21	48	28	14	60	52	3	42	6	42	73	-	10	129	26	123
30～39	7	12	32	20	26	17	60	47	5	29	6	51	78	-	12	100	24	130
40～49	4	21	23	31	26	17	91	45	2	57	5	81	80	-	18	107	33	75
50～59	5	17	39	31	20	33	93	43	-	58	7	64	93	-	18	99	60	33
60～69	12	22	28	34	23	49	112	49	-	93	4	60	106	-	27	76	111	17
70～79	5	15	29	14	27	32	107	65	-	91	11	58	132	-	15	88	99	17
80才以上	1	15	20	9	13	35	63	58	-	89	8	37	61	-	23	58	59	12
合計	50	119	194	198	171	200	603	427	2,357	468	55	478	663	0	160	755	433	423
比率	0.4	0.8	1.4	1.4	1.2	1.4	4.3	3.0	16.8	3.3	0.4	3.4	4.7	0.0	1.1	5.4	3.1	3.0

	眼科	耳鼻いんこう科	放射線科	感染症内科	歯科口腔外科	精神神経科	救急科	麻酔科	合計
1歳未満	11	14	-	-	3	-	43	-	918
1～9	51	37	1	1	53	-	288	-	1,930
10～19	8	36	21	30	71	6	205	-	813
20～29	22	114	16	92	290	35	719	-	1,994
30～39	28	99	20	62	197	20	451	-	1,533
40～49	33	107	29	48	172	13	383	-	1,501
50～59	46	92	32	22	149	13	287	-	1,354
60～69	72	112	38	10	123	4	267	4	1,453
70～79	121	98	28	8	156	12	244	6	1,478
80才以上	89	41	13	5	94	5	240	4	1,052
合計	481	750	198	278	1,308	108	3,127	14	14,018
比率	3.4	5.4	1.4	2.0	9.3	0.8	22.3	0.1	100.0



イ 令和元年度  
感染症科を含む、新生児を除く。

	内科	血液内科	内分泌内科	糖尿病代謝内科	腎臓内科	循環器内科	消化器内科	脳神経内科	小児科	呼吸器内科	呼吸器外科	外科	整形外科	リハビリ科	脳神経外科	皮膚科	泌尿器科	産婦人科
1歳未満	-	-	-	-	-	-	-	-	796	-	-	14	7	-	10	14	2	-
1～9	-	-	-	-	-	-	-	-	1,401	-	-	32	15	-	17	35	8	-
10～19	6	3	5	5	9	3	8	5	203	10	13	14	30	-	6	33	5	5
20～29	37	31	19	19	14	13	31	41	5	28	10	21	49	-	6	103	27	98
30～39	12	26	24	24	12	16	34	31	3	32	4	53	54	-	7	76	26	125
40～49	21	26	28	28	21	18	64	29	5	44	3	68	67	-	16	104	40	81
50～59	14	21	31	31	13	19	80	33	-	47	2	72	66	-	20	66	62	36
60～69	11	21	22	22	18	33	94	58	-	62	8	51	88	-	23	73	112	17
70～79	7	18	20	20	14	27	103	59	-	99	10	50	90	-	33	76	118	16
80才以上	5	23	15	15	13	29	80	66	-	78	8	27	64	-	33	59	60	11
合計	113	169	164	164	114	158	494	322	2,413	400	58	402	530	0	171	639	460	389
比率	0.8	1.2	1.2	1.2	0.8	1.1	3.6	2.3	17.4	2.9	0.4	2.9	3.8	0.0	1.2	4.6	3.3	2.8

	眼科	耳鼻いんこう科	放射線科	感染症科	歯科口腔外科	精神神経科	救急科	麻酔科	緩和ケア科	合計
1歳未満	11	11	-	-	-	-	71	-	-	936
1～9	32	48	-	1	45	-	320	-	-	1,954
10～19	11	47	36	22	81	3	245	-	-	807
20～29	26	110	22	107	295	27	682	-	-	1,827
30～39	23	126	19	64	198	21	574	2	-	1,579
40～49	29	141	41	43	188	15	411	-	-	1,522
50～59	51	96	46	35	145	9	321	-	-	1,304
60～69	66	109	43	20	137	7	269	2	1	1,363
70～79	111	97	41	16	158	4	259	3	-	1,451
80才以上	78	53	11	9	115	6	307	2	-	1,159
合計	438	838	259	317	1,362	92	3,459	9	1	13,902
比率	3.2	6.0	1.9	2.3	9.8	0.7	24.9	0.1	0.0	100

ウ 令和2年度  
感染症科を含む、新生児を除く。

	内科	血液内科	内分泌内科	糖尿病代謝内科	腎臓内科	循環器内科	消化器内科	脳神経内科	小児科	呼吸器内科	呼吸器外科	外科	整形外科	リハビリ科	脳神経外科	皮膚科	泌尿器科	産婦人科
1歳未満	-	-	-	-	-	-	-	-	403	1	-	6	3	-	2	14	3	-
1～9	-	-	-	-	-	-	-	-	587	-	-	26	14	-	6	20	4	-
10～19	2	1	3	1	4	1	-	4	130	-	4	10	7	-	4	26	4	7
20～29	5	12	15	8	11	13	24	20	2	11	5	23	25	-	-	80	8	80
30～39	5	23	13	8	8	10	33	15	3	13	3	25	20	-	2	66	13	97
40～49	3	15	27	10	8	9	51	25	6	20	4	42	35	-	10	66	38	45
50～59	8	17	13	10	9	14	58	35	-	19	4	28	49	-	21	60	43	21
60～69	5	9	18	11	8	18	57	35	-	26	3	37	70	-	19	43	54	11
70～79	4	21	23	7	7	27	77	47	-	41	10	36	90	-	18	48	83	11
80才以上	3	12	3	2	9	25	43	49	-	42	2	24	56	-	20	41	31	10
合計	35	110	115	57	64	117	343	230	1,131	173	35	257	369	0	102	464	281	282
比率	0.4	1.2	1.3	0.6	0.7	1.3	3.8	2.5	12.5	1.9	0.4	2.8	4.1	0.0	1.1	5.1	3.1	3.1

	眼科	耳鼻いんこう科	放射線科	感染症内科	歯科口腔外科	精神神経科	救急科	麻酔科	緩和ケア科	合計
1歳未満	3	11	-	2	2	-	50	-	-	500
1～9	14	20	-	3	31	-	288	-	-	1,013
10～19	9	19	19	6	49	2	136	-	-	448
20～29	19	63	14	48	242	22	476	-	-	1,226
30～39	13	58	16	32	154	6	329	-	-	965
40～49	21	78	30	31	113	12	291	1	1	991
50～59	39	82	34	31	103	16	229	-	-	944
60～69	40	48	36	34	73	4	203	3	3	868
70～79	67	59	54	33	99	4	234	9	9	1,111
80才以上	59	34	18	40	51	2	386	7	7	978
合計	284	472	221	260	917	68	2,622	20	20	9,044
比率	3.1	5.2	2.4	2.9	10.1	0.8	29.0	0.2	0.2	100

エ 令和3年度

感染症科を含む、新生児を除く。

	内科	血液内科	内分泌内科	糖尿病代謝内科	腎臓内科	循環器内科	消化器内科	脳神経内科	小児科	呼吸器内科	呼吸器外科	外科	整形外科	リハビリ科	脳神経外科	皮膚科	泌尿器科	産婦人科
1歳未満	-	-	-	-	-	-	-	-	607	-	-	46	6	-	7	19	2	0
1～9	-	-	-	-	-	-	-	-	952	1	1	61	7	-	8	26	4	1
10～19	2	1	1	1	3	2	2	9	168	4	3	10	15	-	4	39	3	6
20～29	8	11	12	5	15	15	29	15	26	18	9	19	32	-	6	75	14	86
30～39	9	10	16	10	11	12	37	14	82	20	6	31	30	-	10	79	8	75
40～49	4	12	25	5	13	17	51	25	38	22	4	51	48	-	13	82	32	55
50～59	6	16	24	13	15	19	67	30	4	33	3	51	58	-	19	78	46	24
60～69	7	14	15	7	14	16	59	30	1	27	3	37	74	-	19	68	54	19
70～79	5	17	21	5	14	31	62	56	-	63	13	40	116	-	19	71	88	19
80才以上	1	18	13	3	12	46	50	73	-	32	8	31	63	-	25	47	51	7
合計	42	99	127	49	97	158	357	252	1,878	220	50	377	449	0	130	584	302	292
比率	0.4	0.9	1.1	0.4	0.9	1.4	3.2	2.2	16.7	2.0	0.4	3.3	4.0	0.0	1.2	5.2	2.7	2.6

	眼科	耳鼻いんこう科	放射線科	感染症内科	歯科口腔外科	精神神経科	救急科	麻酔科	緩和ケア科	合計
1歳未満	6	13	-	-	2	-	60	-	-	768
1～9	23	32	-	-	34	-	250	-	-	1,400
10～19	11	31	28	2	74	3	174	-	-	596
20～29	27	87	21	47	343	32	554	-	-	1,506
30～39	23	96	19	50	209	17	357	1	-	1,232
40～49	24	82	41	34	127	14	267	-	-	1,086
50～59	35	90	45	34	125	9	262	6	-	1,112
60～69	47	77	42	28	82	1	208	5	-	954
70～79	84	87	49	23	106	11	320	13	-	1,333
80才以上	59	46	27	25	80	6	538	16	-	1,277
合計	339	641	272	243	1,182	93	2,990	41	0	11,264
比率	3.0	5.7	2.4	2.2	10.5	0.8	26.5	0.4	0.0	100

才 令和4年度  
感染症科を含む、新生児を除く。

	内科	血液内科	内分泌内科	糖尿病代謝内科	腎臓内科	循環器内科	消化器内科	脳神経内科	小児科	呼吸器内科	呼吸器外科	外科	整形外科	リハビリ科	脳神経外科	皮膚科	泌尿器科	産婦人科
1歳未満	-	-	-	-	-	-	-	-	646	-	-	49	10	-	6	24	1	-
1～9	-	-	-	-	-	-	-	-	1,077	-	-	67	16	-	8	36	2	-
10～19	6	3	6	-	3	2	5	5	204	6	4	15	26	-	2	48	5	6
20～29	28	13	14	4	12	21	27	17	41	18	9	19	36	-	2	83	12	68
30～39	22	7	20	8	13	13	29	24	210	17	1	35	41	-	4	89	18	88
40～49	25	16	23	9	18	18	44	17	86	27	3	49	56	-	6	93	31	59
50～59	14	17	30	11	19	31	71	33	10	30	9	49	75	-	9	93	45	31
60～69	6	15	15	14	14	32	64	32	13	35	5	50	68	-	14	58	76	13
70～79	13	23	18	11	13	30	73	68	4	57	12	44	97	-	21	70	94	20
80才以上	9	20	15	9	10	35	46	61	-	42	10	29	61	-	28	51	44	15
合計	123	114	141	66	102	182	359	257	2,291	232	53	406	486	0	100	645	328	300
比率	1.0	0.9	1.2	0.5	0.8	1.5	2.9	2.1	18.8	1.9	0.4	3.3	4.0	0.0	0.8	5.3	2.7	2.5

	眼科	耳鼻いんこう科	放射線科	感染症内科	歯科口腔外科	精神神経科	救急科	内科	麻酔科	緩和ケア科	合計
1歳未満	5	9	-	-	3	-	50	-	-	0	803
1～9	17	33	3	-	36	-	263	-	-	0	1,558
10～19	4	36	37	10	80	4	230	6	-	0	747
20～29	27	90	22	54	367	17	639	28	-	0	1,640
30～39	13	84	15	33	227	14	290	22	-	0	1,315
40～49	27	86	43	30	151	8	282	25	-	3	1,210
50～59	43	95	61	16	140	10	295	14	-	6	1,243
60～69	66	85	53	19	100	5	220	6	-	8	1,080
70～79	92	75	52	14	103	1	309	13	-	23	1,337
80才以上	70	42	25	25	88	2	526	9	0	10	1,273
合計	364	635	311	201	1,295	61	3,104	123	0	50	12,206
比率	3.0	0.1	2.5	1.6	10.6	0.5	25.4	1.0	0.0	0.4	100

## 4 診 療 評 価

### (1) 診療統計材料

	平成30年度			令和元年度			令和2年度			令和3年度			令和4年度		
	計	月平均	日平均	計	月平均	日平均	計	月平均	日平均	計	月平均	日平均	計	月平均	日平均
1 登 録 患 者 数	14,018	1,168.2	57.5	13,902	1,158.5	57.7	9,044	753.7	37.2	11,264	938.7	46.5	12,206	1,017.2	50.2
2 1日平均在院患者数			422			411.0			359.0			356.0			322.0
3 新 入 院 患 者 数	14,079	1,173.3	38.6	14,444	1,203.7	39.6	11,747	978.9	32.2	12,462	1,038.5	34.1	11,920	993.3	32.7
4 退 院 息 者 数	13,935	1,161.3	38.2	14,358	1,196.5	39.3	11,756	979.7	32.2	12,334	1,027.8	33.8	11,867	988.9	32.5
5 退院患者在院日数	1人平均 10.6日			1人平均 10.5日			1人平均 11.1日			1人平均 10.4日			1人平均 9.9日		
6 呼吸器科退院患者数	1,019	84.9	2.8	1,051	87.6	2.9	783	65.3	2.1	870	72.5	2.4	868	72.3	2.4
7 同 上 在 院 日 数	1人平均 17.0日			1人平均 16.0日			1人平均 13.1日			1人平均 12.2日			1人平均 11.9日		
8 内 科 退 院 患 者 数	4,644	387.0	12.7	4,446	370.5	12.2	3,819	318.3	10.5	3,809	317.4	10.4	3,323	276.9	9.1
9 同 上 在 院 日 数	1人平均 12.1日			1人平均12.0日			1人平均13.8日			1人平均13.4日			1人平均 13.8日		
10 呼吸器科1日平均在院患者数			46.1			44.2			27.1			31.6			28.8
11 内 科 1 日 平 均 在 院 患 者 数			153.4			140.4			138.8			132.1			118.4
12 全 死 亡 数	409	34.1	1.1	458	38.2	1.3	510	42.5	1.4	534	44.5	1.5	485	40.4	1.3
13 剖 検 数	10	0.8	0.0	7	0.6	0.0	2	0.2	0.0	4	0.3	0.0	2	0.2	0.0
14 分 娩 件 数	141	11.8	0.4	225	18.8	0.6	178	14.8	0.5	168	14.0	0.5	171	14.3	0.5
15 新 生 児 退 院 数	152	12.7	0.4	155	12.9	0.4	140	11.7	0.4	111	9.3	0.3	116	9.7	0.3
16 新 生 児 死 亡 数	0	0.0	0.0	0	0.0	0.0	0	0.0	0.0	0	0.0	0.0	0	0.0	0.0
17 対 診 回 数	6,023	501.9	16.5	6,006	500.5	16.5	5,831	485.9	16.0	5,964	497.0	16.3	5,548	462.3	15.2
18 対 診 件 数	3,510	292.5	9.6	3,628	302.3	9.9	3,319	276.6	9.1	3,361	280.1	9.2	3,093	257.8	8.5
19 手 術 件 数	5,881	490.1	16.1	6,148	512.3	16.8	4,924	410.3	13.5	5,488	457.3	15.0	5,555	462.9	15.2
20 麻 酔 件 数	6,420	535.0	17.6	6,537	544.8	17.9	5,238	436.5	14.4	5,845	487.1	16.0	5,818	484.8	15.9
21 栄 養 指 導 件 数	6,429	535.8	17.6	5,857	488.1	16.0	5,698	474.8	15.6	5,643	470.3	15.5	5,069	422.4	13.9

注 1 1～5, 12, 13, 17, 18は新生児及び感染症患者を除く。

2 1の平均は、救急を除く外来診療日数で除し、他の場合は、暦月・日数で除した。

(2) 診療評価材料

項目 \		算出基礎 \ 年度		平成30年度		令和元年度		令和2年度		令和3年度		令和4年度	
1	病床利用率 (退院患者含む)	$\frac{1日平均在院患者数}{実働病床数}$	$\frac{448.9}{548}$	81.9	$\frac{448.7}{548}$	81.9	$\frac{383.2}{548}$	69.9	$\frac{384.7}{548}$	70.2	$\frac{352.0}{548}$	64.2	
		$\frac{1日平均在院患者数-1日平均退院患者数}{実働病床数}$	$\frac{448.9-38.7}{548}$	74.9	$\frac{448.7-38.9}{548}$	74.8	$\frac{383.2-31.8}{548}$	64.1	$\frac{384.7-33.5}{548}$	64.1	$\frac{352-32.2}{548}$	58.4	
3	退院率	$\frac{1日平均退院患者数}{実働病床数}$	$\frac{38.7}{548}$	7.1	$\frac{38.9}{548}$	7.1	$\frac{31.8}{548}$	5.8	$\frac{33.5}{548}$	6.1	$\frac{32.2}{548}$	5.9	
4	退院患者平均在院日数	$\frac{退院患者延在院日数}{(入院患者数+退院患者数)/2}$	$\frac{149,723}{14,139}$	10.6	$\frac{149,567}{14,247}$	10.5	$\frac{128,262}{11,612}$	11.0	$\frac{128,192}{12,287}$	10.4	$\frac{116,722}{11,777}$	9.9	
5	呼吸器科平均在院日数	"	$\frac{16,827}{987}$	17.0	$\frac{16,185}{1,010}$	16.0	$\frac{9,904}{759}$	13.1	$\frac{11,541}{943}$	12.2	$\frac{10,496}{881}$	11.9	
6	内科平均在院日数	"	$\frac{56,026}{4,639}$	12.1	$\frac{51,390}{4,298}$	12.0	$\frac{50,697}{3,670}$	13.8	$\frac{48,178}{3,594}$	13.4	$\frac{43,224}{3,135}$	13.8	
7	内科呼吸器科を除く平均在院日数	"	$\frac{76,870}{9,532}$	8.1	$\frac{81,992}{9,991}$	8.2	$\frac{67,661}{7,967}$	8.5	$\frac{68,473}{8,620}$	7.9	$\frac{63,002}{8,630}$	7.3	
8	臨床廻転率	$\frac{1/2(新入院患者数+退院患者数)}{実働病床数}$	$\frac{1/2(14,244+14,034)}{548}$	25.8	$\frac{1/2(14,290+14,203)}{548}$	26.0	$\frac{1/2(11,608+11,616)}{548}$	21.2	$\frac{1/2(12,350+12,223)}{548}$	22.4	$\frac{1/2(11,803+11,751)}{548}$	21.5	
9	全死亡率	$\frac{死亡数}{退院患者数}$ (新生児を除く)	$\frac{409}{13,935}$	2.9	$\frac{458}{14,358}$	3.2	$\frac{510}{11,756}$	4.3	$\frac{534}{12,334}$	4.3	$\frac{485}{11,867}$	4.1	
10	新生児死亡率	$\frac{新生児死亡数}{新生児退院数}$	$\frac{0}{152}$	0.0	$\frac{0}{155}$	0.0	$\frac{0}{140}$	0.0	$\frac{0}{111}$	0.0	$\frac{0}{116}$	0.0	
11	剖検率 (Gross)	$\frac{剖検数}{死亡数}$	$\frac{10}{409}$	2.4	$\frac{7}{458}$	1.5	$\frac{2}{510}$	0.4	$\frac{4}{534}$	0.7	$\frac{2}{485}$	0.4	
		$\frac{剖検数}{死亡数}$ (48時間以内死亡を除く)	$\frac{10}{409}$	2.4	$\frac{7}{458}$	1.5	$\frac{2}{510}$	0.4	$\frac{4}{534}$	0.7	$\frac{2}{485}$	0.4	
12	対診回数	$\frac{対診回数}{退院患者数}$ (新生児を除く)	$\frac{6,023}{13,935}$	43.2	$\frac{6,006}{14,358}$	41.8	$\frac{5,831}{11,756}$	49.6	$\frac{5,964}{12,334}$	48.4	$\frac{5,548}{11,867}$	46.8	
		$\frac{対診件数}{退院患者数}$ (新生児を除く)	$\frac{3,510}{13,935}$	25.2	$\frac{3,628}{14,358}$	25.3	$\frac{3,319}{11,756}$	28.2	$\frac{3,361}{12,334}$	27.2	$\frac{3,093}{11,867}$	26.1	

参考(1) 病床利用率の推移

単位:%

区分 \ 年度	平成30年度	令和元年度	令和2年度	令和3年度	令和4年度
病床利用率 (%)	81.9	81.9	69.9	70.2	64.2

注 新生児室及び感染症科を除く

参考(2) 剖検率の推移

区分 \ 年度	平成30年度	令和元年度	令和2年度	令和3年度	令和4年度
Gross %	2.4	1.5	0.4	0.7	0.4
Net %	2.4	1.5	0.4	0.7	0.4

$$*Gross = \frac{\text{剖 検 数}}{\text{死 亡 数}}$$

$$*Net = \frac{\text{剖 検 数}}{\text{死 亡 数}} \text{ (48時間以内死亡を除く)}$$

## 5 財務状況

### (1) 年度別収支状況

#### ア 損益計算書

区 分	年 度	平成30年度		令和元年度		令和2年度		令和3年度		令和4年度	
		金 額	構成比	金 額	構成比	金 額	構成比	金 額	構成比	金 額	構成比
		千円	%	千円	%	千円	%	千円	%	千円	%
営業収益		19,172,830	98.9	19,553,732	99.0	18,568,181	99.1	21,071,681	99.0	21,559,225	99.1
医 業 収 益		17,403,172	89.8	17,898,696	90.6	16,189,227	86.4	17,382,697	81.7	17,266,870	79.4
入 院 収 益		11,380,543	58.7	11,590,914	58.7	10,460,707	55.8	11,326,845	53.2	11,081,188	50.9
外 来 収 益		5,537,486	28.6	5,859,859	29.7	5,382,008	28.7	5,692,335	26.8	5,832,488	26.8
そ の 他 医 業 収 益		485,143	2.5	447,924	2.3	346,512	1.8	363,517	1.7	353,195	1.6
運 営 費 負 担 金 収 益		1,603,415	8.3	1,482,184	7.5	1,397,097	7.5	1,491,199	7.0	1,493,977	6.9
運 営 費 交 付 金 収 益		22,650	0.1	22,650	0.1	21,304	0.1	34,228	0.2	25,923	0.1
補 助 金 等 収 益		81,874	0.4	84,277	0.4	890,217	4.7	2,054,646	9.7	2,632,823	12.1
資 産 見 返 補 助 金 等 戻 入 益		54,298	0.3	52,835	0.3	59,070	0.3	96,976	0.5	119,226	0.5
そ の 他 営 業 収 益		7,421	0.0	13,090	0.1	11,266	0.1	11,935	0.1	20,406	0.1
営業外収益		211,339	1.1	198,281	1.0	178,075	0.9	207,985	1.0	195,401	0.9
運 営 費 負 担 金 収 益		55,388	0.3	48,453	0.2	43,440	0.2	42,676	0.2	38,837	0.2
運 営 費 交 付 金 収 益		-	-	-	-	-	-	-	-	-	-
医 業 外 雑 収 益		155,951	0.8	149,828	0.8	134,636	0.7	165,308	0.8	156,564	0.7
											0.0
											0.0
経 常 収 益		19,384,169	100.0	19,752,013	100.0	18,746,257	100.0	21,279,666	100.0	21,754,626	100.0
営業費用		18,565,156	95.8	19,251,475	95.3	19,051,356	95.0	19,385,538	95.0	19,462,166	94.9
医業費用		18,072,530	93.3	18,758,803	92.8	18,514,399	92.3	18,872,450	92.5	18,937,924	92.4
給 与 費		8,335,194	43.0	8,557,868	42.4	8,891,114	44.3	8,985,203	44.0	8,876,779	43.3
材 料 費		4,799,772	24.8	5,301,388	26.2	4,952,893	24.7	5,103,259	25.0	5,091,307	24.8
経 費		3,478,841	18.0	3,623,596	17.9	3,476,935	17.3	3,685,811	18.1	3,831,513	18.7
減 価 償 却 費		1,384,990	7.1	1,208,930	6.0	1,152,170	5.7	1,041,747	5.1	1,074,314	5.2
研 究 研 修 費 等		73,733	0.4	67,021	0.3	41,287	0.2	56,430	0.3	64,011	0.3
一般管理費		492,626	2.5	492,672	2.4	536,957	2.7	513,088	2.5	524,242	2.6
給 与 費		400,496	2.1	394,619	2.0	443,398	2.2	414,002	2.0	421,630	2.1
経 費		84,529	0.4	90,493	0.4	85,648	0.4	91,165	0.4	94,140	0.5
減 価 償 却 費		7,601	0.0	7,560	0.0	7,910	0.0	7,921	0.0	8,473	0.0

※ 各項目で表示単位未満を四捨五入しているため、合計と内訳は必ずしも一致しません。



区 分	平成30年度		令和元年度		令和2年度		令和3年度		令和4年度	
	金 額	構成比	金 額	構成比	金 額	構成比	金 額	構成比	金 額	構成比
	千円	%	千円	%	千円	%	千円	%	千円	%
営業外費用	810,711	4.2	951,978	4.7	1,010,148	5.0	1,021,342	5.0	1,037,378	5.1
財 務 費 用	103,796	0.5	93,121	0.5	89,147	0.4	83,895	0.4	76,017	0.4
控 除 対 象 外 消 費 税	632,256	3.3	774,345	3.8	823,461	4.1	852,355	4.2	861,787	4.2
雑 損 失 等	74,659	0.4	84,511	0.4	97,540	0.5	85,092	0.4	99,574	0.5
経 常 費 用	19,375,867	100.0	20,203,453	100.0	20,061,503	100.0	20,406,880	100.0	20,499,544	100.0
経 常 損 益	8,302	-	△ 451,439	-	△ 1,315,247	-	872,786	-	1,255,081	-
臨 時 利 益	-	-	-	-	-	-	-	-	-	-
臨 時 損 失	4,890	-	3,479	-	5,035	-	47,066	-	11,147	-
固 定 資 産 除 却 損	4,890	-	3,479	-	5,035	-	17,885	-	11,147	-
固 定 資 産 減 損 損 失	-	-	-	-	-	-	-	-	-	-
医 療 系 廃 棄 物 処 理 損 失	-	-	-	-	-	-	-	-	-	-
過 年 度 損 益 修 正 損	-	-	-	-	-	-	29,181	-	-	-
旧 北 館 等 解 体 撤 去 費 用 等	-	-	-	-	-	-	-	-	-	-
環 境 安 全 対 策 引 当 金 繰 入 額	-	-	-	-	-	-	-	-	-	-
当 年 度 純 △ 損 益	3,412	-	△ 454,919	-	△ 1,320,282	-	825,719	-	1,243,934	-

※ 各項目で表示単位未満を四捨五入しているため、合計と内訳は必ずしも一致しません。

イ 資本的収支

年 度 区 分	平成30年度		令和元年度		令和2年度		令和3年度		令和4年度	
	金 額	構成比	金 額	構成比	金 額	構成比	金 額	構成比	金 額	構成比
	千円	%	千円	%	千円	%	千円	%	千円	%
資本収入	466,000	100.0	594,597	100.0	2,595,091	100.0	681,045	100.0	1,763,332	100.0
国庫補助金	-	-	15,597	2.6	-	-	27,470	4.0	743	0.0
府補助金	-	-	-	-	174,345	6.7	23,773	3.5	10,743	0.6
その他補助金	-	-	-	-	49,746	1.9	2,019	0.3	2,120	0.1
寄附金	-	-	-	-	-	-	-	-	-	-
長期借入金	466,000	100.0	579,000	97.4	2,371,000	91.4	512,000	75.2	1,717,000	97.4
その他資本的収入	-	-	-	-	-	-	115,783	17.0	32,727	1.9
資本支出	2,336,147	100.0	2,222,709	100.0	1,957,571	100.0	1,891,165	100.0	2,925,648	100.0
建設改良費	466,724	20.0	597,567	26.9	510,026	26.1	700,932	37.1	1,768,366	60.4
長期借入金返済金	1,305,910	55.9	1,269,461	57.1	1,369,163	69.9	1,121,907	59.3	1,086,489	37.1
移行前地方債債務償還金	563,513	24.1	355,681	16.0	78,383	4.0	68,325	3.6	70,793	2.4

※ 各項目で表示単位未満を四捨五入しているため、合計と内訳は必ずしも一致しません。

## (2) 貸借対照表

### ア 資産の部

区分	年度	平成30年度		令和元年度		令和2年度		令和3年度		令和4年度	
		金額	構成比	金額	構成比	金額	構成比	金額	構成比	金額	構成比
		千円	%	千円	%	千円	%	千円	%	千円	%
1	固定資産	17,599,841	83.5	17,000,417	84.1	16,332,070	80.7	16,079,382	78.9	16,897,351	71.0
(1)	有形固定資産	16,399,100	77.8	15,705,999	77.7	15,003,923	74.1	14,755,641	72.4	14,501,251	60.9
	ア 土地	4,570,000	21.7	4,570,000	22.6	4,570,000	22.6	4,570,000	22.4	4,570,000	19.2
	イ 建物	9,773,424	46.4	9,284,366	46.0	8,690,912	42.9	8,154,186	40.0	7,675,185	32.3
	ウ 構築物	148,473	0.7	138,387	0.7	128,302	0.6	118,216	0.6	108,130	0.5
	エ 器械備品	1,898,525	9.0	1,700,605	8.4	1,576,686	7.8	1,702,695	8.4	1,946,673	8.2
	オ 車両	8,678	0.0	6,960	0.0	5,243	0.0	3,526	0.0	2,405	0.0
	カ 建設仮勘定	-	-	5,680	0.0	32,780	0.2	59,880	0.3	75,000	0.3
	キ リース資産	-	-	-	-	-	-	147,138	0.7	123,859	0.5
(2)	無形固定資産	3,518	-	21,487	0.1	22,108	0.1	20,064	0.1	1,004,524	4.2
(3)	投資その他の資産	1,197,223	5.7	1,272,931	6.3	1,306,039	6.5	1,303,678	6.4	1,391,577	5.8
	ア 長期貸付金	654,000	3.1	759,000	3.8	839,000	4.1	839,000	4.1	839,000	3.5
	イ 長期前払費用	543,223	2.6	513,931	2.5	467,039	2.3	464,678	2.3	552,577	2.3
2	流動資産	3,479,801	16.5	3,202,492	15.9	3,908,570	19.3	4,311,320	21.1	6,900,420	29.0
(1)	現金預金	282,061	1.3	131,413	0.7	481,840	2.4	554,751	2.7	2,556,737	10.7
(2)	医業未収金	2,982,681	14.2	2,845,629	14.1	2,920,011	14.4	3,108,214	15.2	3,396,781	14.3
(3)	未収金	43,134	0.2	62,685	0.3	286,600	1.4	408,209	2.0	675,906	2.8
(4)	医薬品	110,442	0.5	104,279	0.5	156,130	0.8	182,457	0.9	199,234	0.8
(5)	貯蔵品	57,735	0.3	51,491	0.3	60,082	0.3	53,021	0.3	65,974	0.3
(6)	前払費用等	3,748	-	6,995	0.0	3,908	0.0	4,667	0.0	5,788	0.0
	資産合計	21,079,642	100.0	20,202,909	100.0	20,240,640	100.0	20,390,702	100.0	23,797,771	100.0

※ 各項目で表示単位未満を四捨五入しているため、合計と内訳は必ずしも一致しません。

## イ 負債・純資産の部

区分	平成30年度		令和元年度		令和2年度		令和3年度		令和4年度	
	金額	構成比	金額	構成比	金額	構成比	金額	構成比	金額	構成比
	千円	%	千円	%	千円	%	千円	%	千円	%
3 固定負債	13,028,202	61.9	12,239,337	60.6	13,748,505	67.9	13,534,771	66.4	14,445,093	60.7
(1) 資産見返負債	887,589	4.2	849,195	4.2	993,844	4.9	1,069,547	5.2	996,653	4.2
(2) 長期借入金	7,172,404	34.0	6,382,242	31.6	7,631,334	37.7	7,056,845	34.6	7,844,367	33.0
(3) 移行前地方債償還債務	537,910	2.6	459,527	2.3	391,201	1.9	320,408	1.6	247,052	1.0
(4) 引当金	4,430,299	21.1	4,548,374	22.5	4,732,126	23.4	4,933,766	24.2	5,030,111	21.1
ア 退職給付引当金	4,353,976	20.7	4,496,562	22.3	4,702,133	23.2	4,933,766	24.2	5,030,111	21.1
イ 環境対策引当金	76,323	0.4	51,812	0.3	29,993	0.1	-	-	-	-
(5) 資産除去債務	-	-	-	-	-	-	-	-	-	-
(6) リース債務	-	-	-	-	-	-	154,205	0.8	326,910	1.4
4 流動負債	4,582,233	21.7	4,949,283	24.5	4,798,127	23.7	4,336,204	21.2	5,589,017	23.5
(1) 一年以内返済予定長期借入金	1,269,461	6.0	1,369,163	6.8	1,121,907	5.5	1,086,489	5.3	929,478	3.9
(2) 一年以内返済予定移行前 地方債償還債務	355,681	1.7	78,383	0.4	68,325	0.3	70,793	0.3	73,356	0.3
(3) 短期借入金	-	-	450,000	2.2	700,000	3.5	-	-	-	-
(4) 未払金	2,322,594	11.0	2,382,861	11.8	2,239,002	11.1	2,509,388	12.3	3,853,902	16.2
(5) 1年以内支払リース債務	-	-	-	-	-	-	37,484	0.2	67,027	0.3
(6) 未払費用等	73,647	0.3	77,970	0.4	77,066	0.4	74,540	0.4	79,701	0.3
(7) 預り金等	74,971	0.4	71,120	0.4	74,499	0.4	60,689	0.3	64,555	0.3
(8) 前受金	2,192	0.0	2,307	0.0	2,475	0.0	2,469	0.0	2,466	0.0
(9) 資産除去債務	-	-	-	-	-	-	-	-	-	-
(10) 引当金	483,687	2.3	517,479	2.6	514,853	2.5	494,352	2.4	518,533	2.2
ア 賞与引当金	483,687	2.3	517,479	2.6	514,853	2.5	494,352	2.4	518,533	2.2
イ その他引当金	-	-	-	-	-	-	-	-	-	-
負債合計	17,610,435	83.6	17,188,620	85.1	18,546,633	91.6	17,870,976	87.6	20,034,110	84.2

※ 各項目で表示単位未満を四捨五入しているため、合計と内訳は必ずしも一致しません。

区分	年 度	平成30年度		令和元年度		令和2年度		令和3年度		令和4年度	
		金 額	構成比	金 額	構成比	金 額	構成比	金 額	構成比	金 額	構成比
5	資 本 金	4,091,203	19.4	4,091,203	20.3	4,091,203	20.2	4,091,203	20.1	4,091,203	17.2
(1)	設 立 団 体 出 資 金	4,091,203	19.4	4,091,203	20.3	4,091,203	20.2	4,091,203	20.1	4,091,203	17.2
6	資 本 剰 余 金	-	-	-	-	-	-	-	-	-	-
(1)	資 本 剰 余 金	-	-	-	-	-	-	-	-	-	-
7	利 益 剰 余 金 (△繰越欠損金)	△ 621,996	△ 3.0	△ 1,076,914	△ 5.3	△ 2,397,196	△ 11.8	△ 1,571,476	△ 7.7	△ 327,542	△ 1.4
(1)	病 院 施 設 整 備 及 び 医 療 機 器 購 入 等 積 立 金	-	-	-	-	-	-	-	-	-	-
(2)	当 期 未 処 分 利 益 (△当期未処理損失)	△ 621,996	△ 3.0	△ 1,076,914	△ 5.3	△ 2,397,196	△ 11.8	△ 1,571,476	△ 7.7	△ 327,542	△ 1.4
	純 資 産 合 計	3,469,207	16.4	3,014,289	14.9	1,694,007	8.4	2,519,727	12.4	3,763,661	15.8
	負 債 ・ 純 資 産 合 計	21,079,642	100.0	20,202,909	100.0	20,240,640	100.0	20,390,702	100.0	23,797,771	100.0

-49- ※ 各項目で表示単位未満を四捨五入しているため、合計と内訳は必ずしも一致しません。

ウ 経営財務分析

項目	算出基礎	平成30年度		令和元年度		令和2年度		令和3年度		令和4年度	
		千円	%	千円	%	千円	%	千円	%	千円	%
1 固定比率	固定資産	17,599,841		17,000,417		16,332,070		16,079,382		16,897,351	
	純資産	3,469,207	507.3	3,014,289	564.0	1,694,007	964.1	2,519,727	638.1	3,763,661	449.0
2 固定長期適合率	固定資産	17,599,841		17,000,417		16,332,070		16,079,382		16,897,351	
	固定負債+純資産	16,497,409	106.7	15,253,626	111.5	15,442,512	105.8	16,054,498	100.2	18,208,754	92.8
3 自己資本比率	純資産	3,469,207		3,014,289		1,694,007		2,519,727		3,763,661	
	負債+純資産	21,079,642	16.5	20,202,909	14.9	20,240,640	8.4	20,390,702	12.4	23,797,771	15.8
4 流動比率	流動資産	3,479,801		3,202,492		3,908,570		4,311,320		6,900,420	
	流動負債	4,582,233	75.9	4,949,283	64.7	4,798,127	81.5	4,336,204	99.4	5,589,017	123.5
5 経常収支比率	経常収益	19,384,169		19,752,013		18,746,257		21,279,666		21,754,626	
	経常費用	19,375,867	100.0	20,203,453	97.8	20,061,503	93.4	20,406,880	104.3	20,499,544	106.1
6 医業収支比率	医業収益	17,403,172		17,898,696		16,189,227		17,382,697		17,266,870	
	医業費用	18,072,530	96.3	18,758,803	95.4	18,514,399	87.4	18,872,450	92.1	18,937,924	91.2
7 患者1人当り診療収入	入院		円		円		円		円		円
	入院収益(個室料含む)	11,603,302		11,782,932		10,629,508		11,479,395		11,222,606	
	年延入院者数	171.462	67,673	168.346	69,992	143.960	73,837	144.197	79,609	131.536	85,320
	外来		円		円		円		円		円
外来収益	5,537,486		5,859,859		5,382,008		5,692,335		5,832,488		
年延外来患者数	326.589	16,956	319.738	18,327	259.803	20,716	276.435	20,592	281.181	20,743	
8 医業収益に対する割合	薬品費(税込)	3,348,490		3,788,974		3,554,557		3,467,346		3,644,913	
	医業収益	17,447,548	19.2	17,945,460	21.1	16,226,576	21.9	17,421,898	19.9	17,305,968	21.1
	診療材料費(税込)	1,816,996		1,935,364		1,835,698		2,085,067		1,893,367	
	医業収益	17,447,548	10.4	17,945,460	10.8	16,226,576	11.3	17,421,898	12.0	17,305,968	10.9
	医療消耗備品費(税込)	20,747		50,805		64,079		62,897		65,151	
	医業収益	17,447,548	0.1	17,945,460	0.3	16,226,576	0.4	17,421,898	0.4	17,305,968	0.4
	人件費	8,735,690		8,952,487		9,334,513		9,399,205		9,298,409	
	医業収益	17,403,172	50.2	17,898,696	50.0	16,189,227	57.7	17,382,697	54.1	17,266,870	53.9

参考 診療行為別収入

ア 入院収益

区分	平成30年度		令和元年度		令和2年度		令和3年度		令和4年度	
	収入額	構成比	収入額	構成比	収入額	構成比	収入額	構成比	収入額	構成比
	千円	%	千円	%	千円	%	千円	%	千円	%
投薬料	130,845	1.1	133,031	1.1	103,447	1.0	105,576	0.9	104,756	0.9
注射料	221,609	1.9	312,587	2.7	246,869	2.4	278,115	2.5	317,132	2.9
検査料	140,514	1.2	140,356	1.2	160,877	1.5	200,540	1.8	174,217	1.6
X線料	32,683	0.3	27,660	0.2	28,954	0.3	35,093	0.3	30,558	0.3
リハビリ	173,940	1.5	211,908	1.8	214,813	2.1	239,762	2.1	238,671	2.2
処置手術料	2,776,547	24.4	2,864,247	24.7	2,623,203	25.1	2,955,488	26.1	2,809,068	25.3
入院料	1,251,322	11.0	1,326,551	11.4	1,356,612	13.0	1,715,754	15.1	1,920,820	17.3
包括評価	5,480,303	48.2	5,366,223	46.3	4,701,200	44.9	4,708,621	41.6	4,390,279	39.6
麻酔	395,952	3.5	412,447	3.6	343,663	3.3	387,897	3.4	386,816	3.5
放射線治療	10,572	0.9	107,038	0.9	65,873	0.6	80,238	0.7	92,965	0.8
分娩料	28,319	0.3	28,085	0.2	21,340	0.2	19,662	0.2	19,140	0.2
食事療養費	280,135	2.5	271,487	2.3	235,487	2.3	232,713	2.1	211,676	1.9
その他	367,802	3.2	389,294	3.4	358,368	3.4	367,385	3.2	385,088	3.5
計	11,380,543	100.0	11,590,914	100.0	10,460,707	100.0	11,326,845	100.0	11,081,188	100.0

イ 外来収益

区分	平成30年度		令和元年度		令和2年度		令和3年度		令和4年度	
	収入額	構成比	収入額	構成比	収入額	構成比	収入額	構成比	収入額	構成比
	千円	%	千円	%	千円	%	千円	%	千円	%
初診料	126,890	2.3	123,293	2.1	73,823	1.4	92,431	1.6	92,395	1.6
再診料	199,228	3.6	195,464	3.3	157,481	2.9	174,024	3.1	159,306	2.7
医学管理等	206,987	3.8	207,886	3.5	180,617	3.4	205,045	3.6	253,270	4.3
在宅医療	221,921	4.0	244,308	4.2	213,647	4.0	226,317	4.0	266,706	4.6
投薬料	505,161	9.1	543,056	9.3	520,591	9.7	510,594	9.0	444,695	7.6
注射料	1,532,967	27.7	1,844,205	31.5	1,862,071	34.6	1,803,410	31.7	1,858,646	31.9
検査料	1,209,914	21.8	1,212,263	20.7	1,053,296	19.6	1,183,999	20.8	1,222,919	21.0
画像診断	892,763	16.1	870,052	14.8	773,828	14.4	890,838	15.6	946,021	16.2
処置手術料	250,172	4.5	257,122	4.4	244,385	4.5	249,491	4.4	217,080	3.7
放射線治療	187,492	3.4	171,278	2.9	145,452	2.7	182,455	3.2	201,958	3.5
その他	203,991	3.7	190,931	3.3	156,816	2.9	173,732	3.1	169,492	2.9
計	5,537,486	100.0	5,859,859	100.0	5,382,008	100.0	5,692,335	100.0	5,832,488	100.0

※ 各項目で表示単位未満を四捨五入しているため、合計と内訳は必ずしも一致しません。

令和5年度

事業概要(資料編)

京都市立病院



# 1 歴代院長、副院長、事務局長(昭和40年12月以降)

## 院 長

氏 名	就 任 年 月	～	退 任 年 月
福味七壽(職務代理)・(衛生局長)	昭和40年12月	～	昭和41年7月
平澤 興	昭和41年7月	～	昭和42年4月
木村忠夫(職務代理)・(副院長)	昭和42年4月	～	昭和43年1月
弓削經一	昭和43年1月	～	昭和51年11月
日置辰一朗	昭和51年11月	～	昭和55年3月
寺田 正	昭和55年4月	～	昭和58年3月
米田道正	昭和58年3月	～	昭和61年3月
森 克巳	昭和61年4月	～	平成元年3月
森 英吾	平成元年4月	～	平成4年3月
片岡李久	平成4年4月	～	平成9年3月
四方實彦	平成9年4月	～	平成14年3月
加嶋 敬	平成14年4月	～	平成17年3月
向原純雄	平成17年4月	～	平成22年3月
内藤和世	平成22年4月	～	平成27年3月
森本泰介	平成27年4月	～	令和2年3月
黒田啓史	令和2年4月	～	現在に至る

## 副院長 又は 総診療部長

氏 名	就 任 年 月	退 任 年 月
木村忠夫 副院長	昭和42年2月	昭和44年4月
日置辰一朗 総診療部長	昭和44年4月	昭和51年11月
寺田 正 総診療部長	昭和51年11月	昭和55年3月
米田道正 総診療部長	昭和51年11月	昭和55年3月
米田道正 副院長	昭和55年4月	昭和58年3月
森 克巳 副院長	昭和58年3月	昭和61年3月
森 英吾 副院長	昭和61年4月	平成元年3月
片岡李久 副院長	平成元年4月	平成4年3月
小松洋輔 副院長	平成元年4月	平成2年3月
上山泰男 副院長	平成2年4月	平成3年12月
四方實彦 副院長	平成4年1月	平成9年3月
北村和人 副院長	平成4年4月	平成14年3月
向原純雄 副院長	平成9年4月	平成17年3月
古川啓三 副院長	平成14年4月	平成22年3月
上床博久 副院長	平成17年4月	平成20年3月
森本泰介 副院長	平成20年4月	平成27年3月
新谷弘幸 副院長	平成22年4月	平成27年3月
桑原安江 副院長	平成25年4月	平成30年3月
森 一樹 副院長	平成27年4月	令和3年3月
黒田啓史 副院長	平成27年4月	令和2年3月
半場江利子 副院長	平成30年4月	現在に至る
清水恒広 副院長	令和2年4月	現在に至る
岡野創造 副院長	令和3年4月	現在に至る

事務局長

氏 名	就 任 年 月	退 任 年 月
牧川 修	昭 和 40 年 12 月	昭 和 41 年 10 月
寺内仙次	昭 和 41 年 10 月	昭 和 42 年 7 月
太田憲明	昭 和 42 年 7 月	昭 和 46 年 7 月
平野平二	昭 和 46 年 7 月	昭 和 48 年 4 月
古谷至誠	昭 和 48 年 4 月	昭 和 51 年 1 月
河合孝彦	昭 和 51 年 1 月	昭 和 51 年 9 月
池田正法	昭 和 51 年 9 月	昭 和 54 年 4 月
柗 茂	昭 和 54 年 4 月	昭 和 56 年 3 月
小幡欣一	昭 和 56 年 4 月	昭 和 57 年 3 月
中村雅彦	昭 和 57 年 4 月	昭 和 60 年 3 月
藤森金三郎	昭 和 60 年 3 月	昭 和 61 年 3 月
杉本昭男	昭 和 61 年 4 月	平 成 2 年 3 月
小林 厚	平 成 2 年 4 月	平 成 7 年 3 月
戒能四郎	平 成 7 年 4 月	平 成 9 年 3 月
谷口 彰	平 成 9 年 4 月	平 成 12 年 3 月
三田村隆彦	平 成 12 年 4 月	平 成 15 年 3 月
神谷俊昭	平 成 15 年 4 月	平 成 18 年 3 月
能田 修	平 成 18 年 4 月	平 成 20 年 3 月
足立裕一	平 成 20 年 4 月	平 成 23 年 3 月
棚橋一博	平 成 23 年 4 月	平 成 25 年 3 月
大森 憲	平 成 25 年 4 月	平 成 30 年 3 月
松本重雄	平 成 30 年 4 月	現 在 に 至 る

注 平成23年4月以降、事務局長は地方独立行政法人京都市立病院機構経営企画局長を兼務する。

## 2 職員数の推移及び配置状況

### (1)職員数(職種別)

単位:人

職 種		基 準 日	平成31年 4月1日	令和2年 4月1日	令和3年 4月1日	令和4年 4月1日	令和5年 4月1日
医 師	医 師		152	159	151	153	161
	歯 科 医 師		3	4	3	4	3
	事 務		45	47	51	53	57
看 護 職	看 護 師		506	517	531	513	510
	准 看 護 師		-	-	-	-	-
	看 護 助 手		-	-	-	-	-
	保 健 師		-	-	-	-	-
医 療 技 術 職	薬 剤 師		34	36	38	39	35
	診 療 放 射 線 技 師		31	31	31	31	31
	管 理 栄 養 士		9	9	10	10	10
	歯 科 衛 生 士		3	3	3	3	3
	臨 床 検 査 技 師		25	26	26	28	28
	臨 床 工 学 技 師		13	14	15	15	16
	視 能 訓 練 士		-	-	-	-	-
	理 学 療 法 士		17	18	20	21	22
	作 業 療 法 士		5	6	6	6	6
	言 語 聴 覚 士		4	4	5	5	5
	心 理 判 定 員		-	-	-	-	-
	精 神 保 健 福 祉 士		1	1	1	1	1
	臨 床 心 理 士		2	2	2	2	2
そ の	電 気 技 術 者		1	1	1	1	1
	機 械 技 術 者		1	1	1	1	1
	建 築 技 術 者		-	-	1	1	1
	病 棟 保 育 士		-	1	1	1	1
	電 話 交 換 手		-	-	-	-	-
	運 転 手		-	-	-	-	-
	司 書		-	-	-	-	-
	病 歴 士		-	-	-	-	-
	M S W		10	11	11	12	13
	ケ ー ス ワ ー カ ー		-	-	-	-	-
	調 理 師		-	-	-	-	-
	作 業 員		-	-	-	-	-
計			862	891	908	900	907

注 1 再任用職員(再任用短時間職員)を含む。

注 2 有期雇用職員及びアルバイト職員を除く。

(2) 医師  
ア職員

単位:人

診療科等	基準日	平成31年 4月1日	令和2年 4月1日	令和3年 4月1日	令和4年 4月1日	令和5年 4月1日
内科		3	5	3	2	2
アレルギー科		-	-	-	-	-
呼吸器内科		7	8	9	8	7
消化器内科(内視鏡室含む)		8	8	8	9	8
腫瘍内科		-	-	-	1	1
循環器内科(CCU含む)		6	5	5	5	6
腎臓内科		7	7	7	7	6
脳神経内科		5	5	5	5	6
血液内科		5	5	3	4	6
内分泌内科		2	2	2	2	3
糖尿病代謝内科		3	3	3	4	3
感染症内科		4	4	6	6	6
精神科		2	2	2	2	1
小児科		12	11	11	11	13
外科						
消化器外科		14	14	18	15	17
乳腺外科						
小児外科						
呼吸器外科		4	4	4	3	4
脳神経外科		2	3	2	2	2
整形外科		7	7	6	8	7
リウマチ科						
形成外科		-	-	-	-	-
皮膚科		4	5	4	3	4
泌尿器科		4	5	4	4	4
産婦人科		6	7	6	5	7
眼科		6	6	5	5	5
耳鼻いんこう科		4	4	4	4	4
リハビリテーション科		1	1	1	1	1
放射線診断科		10	12	10	12	15
放射線治療科						
病理診断科		2	2	2	2	2
臨床検査科						
救急科		4	3	1	2	2
歯科口腔外科		2	2	2	3	2
麻酔科 (疼痛管理科・集中治療科含む)		18	19	17	18	16
緩和ケア内科		1	2	2	2	2
健診センター		2	2	2	2	2
計		155	163	154	157	164

注1 診療科名は、標榜診療科名である。

2 平成31年4月1日について、院長は外科に、副院長2名は小児科・救急科にそれぞれ1名含む。

3 令和2年4月1日について、院長は小児科に、副院長2名は感染症科・救急科にそれぞれ1名含む。

4 令和3年4月1日～令和5年4月1日について、院長は小児科に、副院長2名は感染症科・小児科にそれぞれ1名含む。

診療科	基準日			平成31年 4月1日			令和2年 4月1日			令和3年 4月1日			令和4年 4月1日			令和5年 4月1日		
	専攻医	臨床研修医 2年目	臨床研修医 1年目	専攻医	臨床研修医 2年目	臨床研修医 1年目	専攻医	臨床研修医 2年目	臨床研修医 1年目	専攻医	臨床研修医 2年目	臨床研修医 1年目	専攻医	臨床研修医 2年目	臨床研修医 1年目	専攻医	臨床研修医 2年目	臨床研修医 1年目
内科	-			-			-			-			-			-		
アレルギー科	-			-			-			-			-			-		
呼吸器内科	2			1			1			1			-			1		
消化器内科(内視鏡室含む)	1			2			1			1			-			2		
腫瘍内科	-			-			-			-			-			-		
循環器内科(CCU含む)	2			3			3			3			2			2		
腎臓内科	3			2			1			1			-			1		
脳神経内科	1			1			-			2			2			1		
血液内科	3			3			3			3			2			2		
内分泌内科	-			-			-			-			1			-		
糖尿病代謝内科	2			3			1			1			1			1		
感染症内科	1			3			2			1			1			-		
精神科	-			-			-			-			-			-		
小児科	1			1			1			1			2			1		
外科																		
消化器外科																		
乳腺外科																		
小児外科	4			2			2			2			2			1		
呼吸器外科	-	13	12	-	12	13	-	13	13	2	13	13	2	13	13	-	13	13
脳神経外科	-			-			1			1			1			1		
整形外科	1			1			1			-			-			1		
リウマチ科	-			1			1			1			1			-		
形成外科	-			1			1			1			1			-		
皮膚科	1			-			1			1			1			2		
泌尿器科	-			-			-			-			-			-		
産婦人科	2			1			2			2			2			1		
眼科	1			1			1			1			1			1		
耳鼻いんこう科	-			-			-			-			-			-		
放射線診断科	3			2			3			2			2			1		
放射線治療科	-			-			1			1			1			-		
病理診断科	-			-			-			-			-			1		
臨床検査科	-			-			-			-			-			-		
救急科	1			1			1			-			-			1		
歯科口腔外科	-			1			2			1			1			-		
麻酔科	-			-			-			-			-			-		
緩和ケア内科	-			-			-			-			-			-		
計	29	25		29	25		29	26		25	26		25	26		24	26	
		54			54			55			51			50				

注1 診療科名は、標榜診療科名である。

## (3) 看護師(病棟別)

単位:人

病棟名	基準日	平成31年 5月1日	令和2年 5月1日	令和3年 5月1日	令和4年 5月1日	令和5年 5月1日
3 A		28	28	27	29	27
3 B		33	33	31	34	32
3 C		28	26	29	-	-
3 D		31	30	29	28	28
4 A		26	26	25	32	35
4 B		36	35	34	32	28
5 A		29	29	31	31	29
5 B		27	26	28	29	26
5 E		-	16	17	17	17
6 AB		34	37	35	25	30
6 C		30	28	29	30	31
6 D		29	27	29	29	34
7 C		28	27	30	29	28
7 D		29	29	29	30	28
救急・放射線		28	29	26	26	26
血液浄化センター		6	6	-	-	-
手術室		37	38	37	39	40
外来		18	15	26	29	13
患者支援センター (~31 地域医療連携室)		3	5	5	7	8
医療安全推進室		1	1	-	1	1
看護部管理室		24	26	32	32	49
		505	517	529	509	510

注1 6ABは感染症病棟および結核病棟を含む。

2 有期雇用職員及びアルバイト職員を除く。

### 3 主な器械備品

取得価格500万円以上のもの

(令和5年4月1日現在)

品名	所属
血液成分分離装置 自動細胞分析解析装置	血液内科
血液透析ろ過装置 個人用透析装置 逆浸透装置 血液浄化装置	内科・腎臓
全身用X線診断CT装置 FPD搭載X線テレビシステム 名生体情報モニター一式	救急センター
筋電計測 ポータブル脳波計	神経内科
内視鏡X線テレビ装置 治療用ヤグレーザー コンパクトモニタプロパック ビデオスコープシステム 内視鏡システム 高周波手術電気装置 経鼻内視鏡システム 上部消化管用スコープ 下部消化管用スコープ 上部消化管汎用ビデオスコープ	消化器内科
電子内視鏡スコープセット 小腸用処理用スコープセット 内視鏡ファイリングシステム 超音波気管支鏡システム 内視鏡システム X線TV撮影装置 超音波ガストロビデオスコープ 高周波手術電気装置 内視鏡システムサーバー	内視鏡室

品 名	所 属
透析装置 透析システム 遠心型血液成分分離装置	血 液 浄 化 セ ン タ ー
ポリグラフ 呼吸代謝測定装置 持続的血液ろ過装置 心電図モニター ホルター心電図解析装置 運動負荷試験解析装置 血液浄化装置 大動脈バルーンポンプ CCUモニターシステム 集中治療モニターシステム カテ台帳システム	循 環 器 内 科
持続的血液ろ過装置 血液浄化装置 超音波診断装置 循環器超音波診断装置用ワークステーション 生体情報モニタ	消 化 器 内 科 ・ C C U
コンパクトモニタプロパック 超音波診断装置 生体情報モニタ 血液ガス分析器 シーリングペンダント	小 児 科 ・ N I C U ・ G C U
腹腔鏡下胆のう摘出用器械システム 腹腔鏡手術機器セット 手術台システム Cool-tip FRシステム 超音波吸引装置 内視鏡カメラシステム	外 科
外科画像診断システム デジタル式乳房X線撮影装置	乳 腺 外 科



品 名	所 属
手術顕微鏡 手術台システム 骨手術器械セット エア式骨手術器械 関節鏡 手術用ナビゲーションシステム 神経機能検査装置 バッテリーハンドピース	整 形 外 科
手術顕微鏡 内視鏡システム 手術台システム マリスCMC-V バイポーラ凝固装置	脳 神 経 外 科
内視鏡システム	呼 吸 器 外 科
衝撃波結石破碎システム 手術台システム ビデオスコープシステム 体外衝撃波結石破碎装置 X線透視撮影台 ウロダイナミックス検査装置 FPD搭載型X線テレビシステム	泌 尿 器 科
分娩監視装置 超音波診断装置 子宮鏡ビデオシステム 生体情報モニタ	産 婦 人 科
手術顕微鏡 硝子体切除吸引装置 自動視野計 スリットランプ ファイリングシステム 眼科用コンビネーションレーザー装置 コンステレーションビジョンシステム	眼 科
炭酸ガスレーザー手術装置 内視鏡システム ビデオスコープシステム 耳鼻咽喉ビデオスコープシステム IPCシステム 耳鼻咽喉科用治療ユニット	耳 鼻 い ん こ う 科
ハバードタンク 治療水槽 心臓リハビリシステム	リ ハ ビ リ テ ー シ ョ ン 科

品名	所属
エキシマライト光線療法機器	皮膚科
ベッドサイドモニタ ICUベッド 血液浄化装置	I C U
X線撮影装置 乳房撮影装置 X線テレビ装置 X線透視撮影装置 放射線治療照準装置 心血管造影X線診断システム 頭部・循環器血管造影システム ガンマカメラシステム MRI磁気共鳴断層撮像装置 CT全身用X線コンピュータ断層撮影装置 アンギオ・システム(デジタル) 前立腺がん密封小線源永久挿入治療支援システム 密封小線源治療装置 X線位置決め装置 放射線線量計 CRシステム 一般X線撮影間接変換FPD装置 読影用ワークステーション デジタル画像保存用サーバー(PACS) 放射線治療装置及び周辺機器(リニアック) 全身用デジタルX線血管撮影システム 全身用X線CT装置 RI室(ガンマカメラ3台・ワークステーション1台)画像DICOM対応 デジタルX線テレビ撮影装置 X線CT組合わせ型PET装置(PET-CT) ポジトロンCT搭載型SPECT装置(SOECT-CT) 運動負荷試験システム 高性能移動型X線TV装置 治療計画装置 位置決め用全身用CT診断装置 3次元線量分析測定システム 密封小線源治療計画ソフト	放射線科

品名	所属
質量分析装置 麻酔モニター用シーリングペンダント 自己血回収システム 生体情報モニター 麻酔ガス等分析装置 患者生体管理情報システム 全身麻酔器 B1Sモニタ	麻酔科
手術用無影灯カメラシステム(モニタ・録画装置を含む) 電動油圧万能型手術台 内視鏡システム 電気メス ホルミウムレーザー 内視鏡手術システム ハイビジョン3D立体内視鏡装置 内視鏡手術用カメラシステム 滅菌コンテナシステム 低温プラズマ滅菌器 ウォッシュャーステライザー エアーレーター ジェットウォッシュャー 低温プラズマ滅菌システム ウォッシュャーディスインフェクター 生体情報モニタ 神経刺激モニター 自動麻酔記録システム 無影灯 全身麻酔器 高圧蒸気滅菌装置(クリーン蒸気仕様) RO水製造装置400L/h製造(専用タンク付) 手術支援ロボット 手術用ナビゲーションシステム 手術顕微鏡 外科用X線テレビシステム 脳神経内視鏡セット 高周波手術電気装置	手術室

品 名	所 属
ミクロームクリオスタート 感染症対策支援システム・輸血管理システム 採血管準備システム ホルター心電図解析装置 節電図誘発電位検査装置システム 超音波診断装置 自動採血管準備装置他 脳波計・ビデオシステム 肺運動負荷モニタリングシステム 自動免疫染色装置 超音波画像ファイリングシステム 自動遺伝子解析装置	臨 床 検 査 技 術 科
人工呼吸器 新生児用人工呼吸器 搬送用人工呼吸器	臨 床 工 学 科
健診システム デジタルX線撮影装置 胸部立体撮影台 内視鏡システム ビデオスコープシステム 乳房撮影装置	健 診 セ ン タ ー

品 名	所 属
純水製造装置 寝たきり患者入浴装置 生体情報モニター 電動ベッド	看 護 部
(車)温冷配膳車 コンボスター 洗浄装置 ラクーン調乳設備装置	栄 養 科
蒸留水製造装置 全自動錠剤分包機 注射薬自動払出システム 薬袋印字システム	薬 剤 科
保管棚 会計番号表示システム 医療費自動精算システム 総合情報システム インターネット環境構築	医 事 ・ 業 務 担 当
高性能空気ろ過装置(手術室・X線室) 医療ガス設備圧縮空気供給装置	管 理 P F I 担 当